



Dupli-Color®

PRODUCT CATALOG





**BATTERY CLEANER &
BATTERY PROTECTOR**



CUSTOM WRAP LENS TINT



**ENGINE ENAMEL
FLAT BLACK**



**UNIVERSAL
TOUCH-UP**

**Yes You Can ...
In Your Garage,
with new products from**

Dupli-Color®

TABLE OF CONTENTS

PRIMERS & PREP 2	PROTECTION 18	KRYLON 32
Filler Primer2	Bed Armor™18	COLORmaxx™ Paints & Primers.....32
Self-Etching Primer2	Truck Bed Coating Spray Gun18	Fusion All-In-One™ Paint + Primer.....33
Sandable Primer.....2	Bed Armor Aerosol	Camouflage33
Primer Sealer2	Camouflage18	High Heat34
2-in-1 Hi-Build Primer2	Clear Truck Bed Coating.....19	Appliance Epoxy34
Adhesion Promoter2	Truck Bed Coating19	Clear Wood Finishes34
Grease and Wax Remover3	Undercoating.....20	Lacquer Spray34
Paint Stripper3	GENERAL PURPOSE..... 21	Farm and Implement Paint35
Rust Fix3	Premium Lacquer21	Chalkboard Paint.....36
Battery Cleaner.....3	Premium Enamel21	Metallic Paint.....36
Battery Protector3	Hi-Build Fleet Coating21	Fluorescent Paint36
TOUCH-UP 4	PROFESSIONAL COATING 21	Snap & Spray Gun.....36
Scratch Fix® All-in-1™4	Rust Barrier Rust Preventive Coating21	Professional Paints.....37
Universal Touch-Up4	SPECIALTY CHEMICALS 22	Marking Paint & Equipment.....37
Scratch Seal	Specialty Reducer22	Professional Striping Paint & Equipment.....37
Clear Sealer Pen4		
Perfect Match®5		
ENTHUSIAST 6	OMNI-PAK 22	
ColorShop® Finish System6	Filling Stations22	
ColorShop Clear Options:	Fill-One Cans.....22	
Gloss or Matte6	Cans22	
Prism Multi-Color Clear and Metallic Clear.....6	VHT® 24	
ColorShop Candy Coat7	FlameProof Coating24	
Engine Enamel with Ceramic.....8	Engine Metallic™25	
Caliper Paint.....9	Wrinkle Plus Coatings25	
Caliper Paint Kit.....9	Caliper Paint.....26	
Wheel Coating10	Roll Bar & Chassis Paint.....26	
Hyper Silver Coating10	Nite-Shades26	
Shadow® Black-Out Coating.....11	BRITE TOUCH™ PAINTS & PRIMERS 28	
Copper Plate Coating.....11	KRYLON® RUST PROTECTION 29	
Vinyl & Fabric Coating11	Rust Protection.....30	
Trunk Paint12	Rust Tough Rust Preventative Enamel.....31	
Carbon Fiber Kit12	Rust Tough Primers.....31	
RESTYLING..... 13		
Custom Wrap14		
Trim & Bumper Paint15		
Plastic & Vinyl Restore Coating15		
Stainless Steel.....16		
Automotive Metallic.....16		
Metal Specks.....16		
Metalcast®16		
Textured Metallic.....17		
Effex17		



Primers 1938

AUTOMOTIVE PRODUCTS SINCE



FILLER PRIMER

311 g cans — Case pack: 6

Dupli-Color® Filler Primer features a high-build automotive formulation capable of filling deep scratches and minor surface imperfections. A fast-drying, sandable finish allows for easy feather edging while providing a smooth and rust-resistant surface that promotes topcoat uniformity.

- Features EZ Touch® Fan Spray Nozzle
- Fills deep scratches and minor imperfections
- Improves topcoat adhesion
- High-build formula
- Easy sanding properties
- Dry to touch in 30 minutes / handle in one hour
- Use on metal, wood and fiberglass surfaces

Red Oxide Filler Primer
CFP102
0-26916-40102-1

Gray Filler Primer
CFP101
0-26916-40101-4

SELF-ETCHING PRIMER

340 g cans — Case pack: 6

Dupli-Color Self-Etching Primer etches and primes bare metal in one step, making it ideal to use as the first step in all automotive priming projects and for use on spot repairs. A high-quality formulation allows for maximum adhesion under all types of automotive finishes on hard plastics, fiberglass, bare steel, aluminum and stainless steel surfaces.

- Features EZ Touch Fan Spray Nozzle
- Superior etching ability on bare surfaces
- Perfect for spot repairs
- Maximum adhesion and corrosion resistance
- Dry to touch in 30 minutes / handle in one hour
- Ideal for use on bare metal, aluminum and fiberglass

Self-Etching Primer
CDAP1690
0-26916-00655-4

SANDABLE PRIMER

340 g cans — Case pack: 6

Dupli-Color Sandable Primer is an all-purpose, fast-drying primer that can be sanded to a smooth finish to help achieve topcoat uniformity. Great for smooth fill-in of surface cracks and imperfections, and is effective on both painted and unpainted surfaces.

- Features EZ Touch Fan Spray Nozzle
- Helps achieve topcoat uniformity
- For use on pre-painted and unpainted surfaces
- Sands easily
- Dry to touch in 30 minutes / handle in one hour
- Use on metal, wood and fiberglass surfaces

Rust Resistant Primer
CDAP1687
0-26916-00002-6

Gray Hot Rod Primer
CDAP1692
0-26916-00004-0

Black Hot Rod Primer
CDAP1698
0-26916-00006-4

White Primer
CDAP1689
0-26916-00003-3

Red Oxide Primer
CDAP1694
0-26916-00005-7

Zinc Chromate Primer
CDAP1691
0-26916-02426-8

PRIMER SEALER

340 g cans — Case pack: 6

Dupli-Color Primer Sealer creates a smooth, uniform surface for final coating by completely sealing the primed surface. Provides maximum corrosion resistance and improves bonding of base colors on all metal, wood and fiberglass surfaces.

- Features EZ Touch Fan Spray Nozzle
- Provides a smooth, uniform surface for topcoat
- Provides maximum corrosion resistance

Primer Sealer
CDAP1699
0-26916-00007-1

2-IN-1 HI-BUILD PRIMER

340 g cans — Case pack: 6

2-in-1 Filler and Sandable Primer is the latest addition to our Primer Series and provides increased adhesion and corrosion resistance. The exclusive Hi-Build Formula offers higher solids for faster fill-in and repair of minor imperfections combined with easier sanding. Ideal for use on metal, fiberglass and wood.

- Hi-Build formula
- Ideal for metal, fiberglass and wood surfaces
- Perfect for interior and exterior applications
- Features EZ Touch Fan Spray Nozzle

2-in-1 Hi-Build Primer
CDAP170
0-26916-10215-4

ADHESION PROMOTER

311 g cans — Case pack: 6

Dupli-Color Adhesion Promoter improves adhesion of enamel and lacquer topcoats to all surfaces, including plastic and chrome. Adhesion promoter is suited for interior/exterior use and will maximize topcoat performance.

CCP199 - Adhesion Promoter Clear Primer

- Features EZ Touch Fan Spray Nozzle
- Improves topcoat adhesion to plastic and chrome
- Quick-drying clear
- Dry to touch in 20 minutes / handle in one hour
- Use on interior and exterior applications
- Ideal for use on all metal and plastic surfaces

Clear
CCP199
0-26916-00036-1

Prep

946 mL cans — Case pack: 6

GREASE AND WAX REMOVER

Surface preparation is a critical step in any quality painting project. Dupli-Color® simplifies your painting preparation needs by offering a complete line of grease and wax removers, including: Prep-Wipe, Prep-Spray and grease and Wax Remover in quart containers. Each product removes dirt, road tar, grease, wax and oil from any surface without leaving a film residue.

- The very first step in any paint project
- Removes grease and wax prior to painting
- Each Prep-Wipe towelette measures 8.5 in. x 11 in.
- Promotes maximum paint adhesion
- Dries quickly with no residue

CCM541 - 946 mL 0-26916-00671-4



PREP-SPRAY

NEW!

Prep-Spray — 340 g cans — Case pack: 6

Dupli-Color Prep-Spray is specifically formulated to remove oil, wax, grease and other contaminants from metal surfaces. The use of Dupli-Color Prep-Spray prior to painting will maximize your gloss and finish for best performance. Other suggested substrates for use include: OEM finishes, fiberglass, bare metal, automotive plastics and aluminum.

- Solvent-borne, fast-drying formula
- Safe on metal and plastic surfaces
- Maximize paint performance and adhesion.

CPS100 - Prep-Spray 0-26916-16196-3



MULTI-PURPOSE FOAMING PREP CLEANER

NEW!

Prep Cleaner — 340 g — Case pack: 6

Dupli-Color Multi-Purpose Foaming Prep-Spray is specifically formulated to remove oil, wax, grease and other contaminants from the surface. The foaming action makes applying the cleaner easy and will not affect primed surfaces, making it ideal to clean dust created from sanding or for use on paint prepped areas. Other suggested substrates for use include: OEM finishes, fiberglass, bare metal, automotive plastics and aluminum.

- Use during all steps of the painting process
- Waterborne, fast-drying formula
- Safe on all automotive surfaces
- Maximize paint performance and adhesion

CPS200 - Foaming Prep Cleaner 0-26916-16197-0

RUST FIX

290 g cans — Case pack: 6

Dupli-Color Rust Fix transforms surface rust into a sandable, paintable surface. Sprays on clear and transforms to a black, metal-protecting coating that prevents future rust from forming. Rust Fix saves you the time of sanding all the way down to bare metal and can be used with body filler and fiberglass.

- Destroys rust on contact
- Prevents future rust from forming
- Sands to smooth finish for topcoating
- Dry to touch in 30 minutes / handle in one hour

CRF129- Black

Black
CRF129
0-26916-00037-8



BATTERY CLEANER

311 g cans — Case pack: 6

Dupli-Color Battery Cleaner removes corrosion buildup, dirt and grime from battery terminals and cables.

CBC900 - Battery Cleaner - 0-26916-15426-2

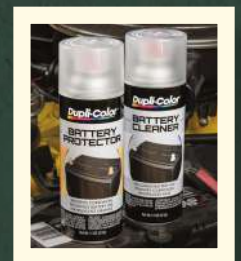
BATTERY PROTECTOR

311 g cans — Case pack: 6

Dupli-Color Battery Protector seals battery terminals, cables and ignition systems. A protective, airtight, waterproof seal stops terminal corrosion, minimizes leakage and reduces current loss. Prolongs the life of your battery by assuring continued high voltage output.

- Prevents corrosion
- Prolongs battery life
- Protects battery
- Translucent orange

CBP900 - Battery Protector - 0-26916-15425-5



DUPLI-COLOR
TOUCH-UP

Scratch Fix All-in-1™

Introducing Scratch Fix All-in-1™, the ultimate tool for scratch and chip repair.

Manufacturer Coverage

Acura	Lexus
Buick	Lincoln
Cadillac	Mazda
Chevrolet	Mercury
Chrysler	Mitsubishi
Dodge	Nissan
Ford	Oldsmobile
GM	Plymouth
GMC	Pontiac
Honda	Saturn
Hyundai	Scion
Infiniti	Subaru
Jeep	Toyota
Kia	Volkswagen



Prep It.
Abrasive tip removes loose paint and rust.



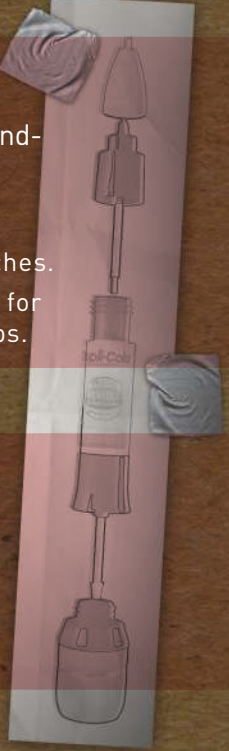
Paint It.
One-coat, prime-and-paint formula.



Pen tip for fine scratches.
Brush end for larger chips.



Seal It.
Clear coat to seal, protect and ensure a perfect factory-matched finish.



SCRATCH FIX ALL-IN-1

The Dupli-Color® Scratch Fix All-in-1 touch-up tool features an abrasive prep tip, exact color-match paint and clear coat. The convenient, ergonomically designed Scratch Fix All-in-1 is the first touch-up tool of its kind to combine both paint and clear protective topcoat in a single package, with all the tools and applicators required to restore a nick, chip or scratch back to the vehicle's original factory finish. We are the only brand with colors tested and approved by vehicle manufacturers for a perfect match to the original factory finish. The new Scratch Fix All-in-1 tool helps you fix it easy and fix it right ... in your garage.

15 mL tubes — Case pack: 12

Additional All-in-1 Advantages:

- Dupli-Color is the ONLY brand offering colors tested and approved by vehicle manufacturers
- One-coat, prime-and-paint formula speeds the repair process
- Patented, ergonomic design reduces hand fatigue
- Heavy coil spring paint agitator provides 360-degree mixing for even color results
- Perfect glove box or garage storage, as the aluminum construction prevents solvent loss, and is impact and weather resistant

See How



UNIVERSAL TOUCH-UP **NEW!**

Dupli-Color Universal Touch-Up is the ideal solution for repairing minor scratches and chips with one convenient tool. The prep tip removes rust and loose paint. The paint can be applied using the pen tip for fine scratches or the tapered brush for larger chips.

- Needle paint tip provides precision and control
- Taper-tip brush is ideal for large-coverage areas
- Dry to touch in 20 minutes / handle in 40 minutes

15 mL pens — Case pack: 12

- CBUNX910 – Universal White 0-26916-14726-4
- CBUNX911 – Universal Black 0-26916-14727-1
- CBUNX912 – Universal Red 0-26916-14728-8
- CBUNX913 – Universal Grey 0-26916-14729-5
- CBUNX914 – Universal Blue 0-26916-14730-1
- CBUNX915 – Universal Silver 0-26916-14731-8



SCRATCH SEAL CLEAR SEALER PEN

12 mL pens — Case pack: 6

Scratch Seal is an easy-to-use, high-quality, fast-drying, clear paint specially formulated to permanently seal any scratch. It prevents the scratch from getting worse and becoming an expensive repair until you are ready to fully repair it with touch-up paint. It goes on clear and dries clear — virtually invisible.

- Permanently seals scratches and chips to prevent further rust and flaking
- Stop the damage before it becomes an expensive repair

SFSS100 – Scratch Seal Clear Sealer Pen 0-26916-01414-6





PERFECT MATCH®

Dupli-Color® Perfect Match Premium Automotive Paint is an easy-to-use, high-quality, fast-drying, acrylic lacquer aerosol paint specially formulated to match the exact color of the original factory-applied coating. Ideal for use on all OEM paint surfaces, Perfect Match is available in a complete line of exact-match colors for current and late-model import and domestic vehicles, making this product ideal for both small-scale vehicle touch-up and for painting vehicle accessories.

227 g. cans — Case pack: 6

- Features EZ Touch 360° Nozzle
- Premium automotive paint
- Available in OEM exact-match colors
- Ensures maximum coverage
- Dry to touch in 30 minutes / handle in one hour
- Ideal for large touch-ups and vehicle accessories

Perfect Match Touch-Up Paint

- | | | |
|--|---|---|
| • CBUN0090 – Universal Black Metallic
0-26916-71702-3 | • CBFM – Ford Exact-Match Colours | • CBNS – Nissan Exact-Match Colours |
| • CBUN0100 – Universal Gloss Black
0-26916-71699-6 | • CBGM – General Motors Exact-Match Colours | • CBMZ – Mazda Exact-Match Colours |
| • CBUN0104 – Universal Flat Black
0-26916-71701-6 | • CBHA – Honda Exact-Match Colours | • CBSU – Subaru Exact-Match Colours |
| • CBCC – Chrysler Exact-Match Colours | • CBHY – Hyundai Exact-Match Colours | • CBTY – Toyota Exact-Match Colours |
| | • CBKA – Kia Exact-Match Colours | • CBVW – Volkswagen Exact-Match Colours |

Primer

CBPR0031 – Scratch Filler
Primer Gray
0-26916-71711-5

Clear Coat

CBCL0125 – Clear Topcoat
0-26916-71697-2

**SEE
HOW
NOW!**



**TOTAL COMFORT
MEETS TOTAL
CONTROL**



Did You Know?

We have videos online to show you step by step. Scan these with any QR reader to watch them.



Paint Shop Mid-Coat



Paint Shop Base



Paint Shop Clear



Color Shop

COLOR SHOP® FINISH SYSTEM

Dupli-Color® Color Shop Finish System gives you everything you need to create a high-quality DIY finish-primer, color and clear. Paint Shop is a high-quality lacquer system designed for automotive and motorcycle applications that is easy to apply, dries quickly and can be buffed to a brilliant smooth finish. Paint Shop is a ready-to-spray system that requires no mixing or reducing and, with no recoat window, additional coats can be applied at any time.

946 mL. cans — Case pack: 2

- Pre-reduced, ready-to-spray lacquer
- No mixing or reducing required
- Easy to apply and dries quickly
- No recoat window, reapply at any time
- Must be clear coated
- Wet-sands easily
- Ideal for automotive exterior body projects

COLOR SHOP CLEAR OPTIONS: GLOSS OR MATTE

You can choose either the gloss or the matte clear depending on the finish that you desire. These high-grade clears feature excellent sprayability, leveling and superior mar resistance. They are both ready to spray and can be applied over any Paint Shop color for the ultimate in versatility and customization.

METALLIC CLEAR

Color Shop Metallic Clear can be applied to any Color Shop Colour Coat to create a unique special effect.

- Metallic Clear adds a brilliant pearl effect, as tiny, metallic particles will appear to be suspended in the paint's finish



Prep & Prepare

Prime

Color

Optional Effects

Clear Coat

RELATED



STRAINER KIT

Includes: 3 strainers and 3 stir sticks

NSP400 - Strainer Kit - 0-26916-00065-1
Kit - Case pack: 6

Step 1

Grey Primer
CBSP100
0-26916-01276-0

Color Shop

Step 2

Jet Black
CBSP200
0-26916-01277-7

Championship White
CBSP201
0-26916-01278-4

Performance Red
CBSP203
0-26916-01280-7

Deep Blue Metallic
CBSP204
0-26916-01281-4

Mineral Gray
CBSP205
0-26916-01282-1

Brilliant Silver Metallic
CBSP202
0-26916-01279-1

Sublime Green Pearl
CBSP208
0-26916-84059-2

Midnight Blue
CBSP210
0-26916-84061-5

Dark Emerald Green
Metallic
CBSP209
0-26916-84060-8

Molten Red Metallic
CBSP212
0-26916-04310-8

Step 3

Metallic Clear
CBSP301
0-26916-84062-2

Optional

Matte Finish Clear
CBSP307
0-26916-01881-6

Gloss Finish Clear
CBSP300
0-26916-01286-9



1k Clear Coat

1K CLEAR COAT **NEW!**

Dupli-Color 1K Clear is a high-performance clear coat recommended for use over most any Dupli-Color product for added protection, appearance and performance. Available in both an extreme gloss or matte sheen, the urethane-modified formulation provides a high-quality finish, film hardness, gasoline resistance and UV protection to deliver best-in-class clear coat results. 1K Clear features a big-button spray any way nozzle for superior flow, leveling and sag resistance for a smooth, consistent application. 1K Clear is heat resistant up to 250° F intermittently and can be used for interior, exterior and under-hood applications.

340 g. cans — Case pack: 6

- Dupli-Color® 1K Clear Coat Technology
- Gasoline Resistance
- Scratch and Mar Resistance
- UV Resistance
- Big-button spray any way nozzle
- For use over most any Dupli-Color Coating

Clear High Gloss Finish C1KCG 0-26916-16149-9	Clear Matte Finish C1KCM 0-26916-16154-3
---	--

Engine Enamel

Extreme High Heat
(over 500 °F) Intermittent Applications

See VHT® Flameproof on page 24



ENGINE ENAMEL WITH CERAMIC

Dupli-Color® Engine Enamel contains ceramic resins for maximum heat dissipation and gloss retention. The resins offer protection from exposure to excessive heat and automotive fluids. Excellent for under-the-hood applications, Dupli-Color Engine Enamel will perform to the most rigorous standards of racing, street rod and vehicle restoration enthusiasts. This durable formula resists temperatures up to 500 °F intermittently and produces a superior finish that will not blister, flake, crack or peel.

340 g. cans – Case pack: 6

- Features EZ Touch® Conical Nozzle
- Maximum heat dissipation and high-gloss retention
- Ceramic resins resist heat up to 500 °F
- Dry to touch in 30 minutes / handle in one hour
- Resistant to oil and other automotive fluids
- Will not blister, flake, crack or peel
- For use on engine blocks and engine accessories

Ford Blue CDE1601 0-26916-51601-5	Ford Red CDE1605 0-26916-51605-3	Ford Dark Blue CDE1606 0-26916-51606-0	Chevrolet Orange-Red CDE1607 0-26916-51607-7	General Motors Blue CDE1608 0-26916-51608-4	New Ford Gray CDE1611 0-26916-51611-4
Chevrolet Orange CDE1620 0-26916-51620-6	Old Ford Blue CDE1621 0-26916-51621-3	Chrysler Corp. Blue CDE1631 0-26916-51631-2	Cummins Beige CDE1638 0-26916-51638-1	Daytona Yellow CDE1642 0-26916-51642-8	Chrysler Hemi Orange CDE1652 0-26916-01103-9
Alpine Green CDE1618 0-26916-51618-3	NEW!				



Colours

Universal Gold CDE1604 0-26916-51604-6	Gloss Black CDE1613 0-26916-51613-8	Aluminum CDE1615 0-26916-51615-2	GM/Chrysler Low-Gloss Black CDE1634 0-26916-51634-3
Grabber Green (Lime) CDE1641 0-26916-51641-1	Cast Coat Aluminum CDE1650 0-26916-51650-3	Cast Coat Iron CDE1651 0-26916-51651-0	Red CDE1653 0-26916-01104-6
Semi-Gloss Black CDE1635 0-26916-51635-0	Universal White CDE1602 0-26916-51602-2	Industrial Red CDE1632 0-26916-51632-9	Flat Black CDE1654 0-26916-15715-7

NEW!

NEW!

NEW!

NEW!

Primer & Clear

Grey Engine Primer
CDE1612
0-26916-15714-0

Clear
CDE1636
0-26916-51636-7

Caliper



Dupli-Color®

HIGH PERFORMANCE

Caliper Paint CERAMIC KIT



CALIPER PAINT

Customizing brake calipers has never been easier. Dupli-Color® Caliper Paint is a durable, protective coating resistant to chipping, brake dust and automotive chemicals. Formulated with ceramic resins, this high-gloss coating resists temperatures up to 500 °F. Caliper Paint is available in an aerosol can for applying to brake calipers when removed from your vehicle, and also in a brush-on kit for applying when your brake calipers are not removed from your vehicle. The Dupli-Color Caliper Paint Kit includes: Caliper Paint Half-Pint, Caliper Aerosol Cleaner, Stir Stick, Paintbrush, Masking Tape and Step-by-Step Instruction Booklet.

Aerosol Paint – 340 g. can — Case pack: 6, Aerosol Cleaner – 340 g can — Case pack: 6, Paint Kit — Case pack: 2

- Aerosol Features EZ Touch® Conical Nozzle
- Ceramic resins resist heat up to 500 °F
- Fast-drying, durable finish
- Dry to touch in 30 minutes / handle in one hour
- Resistant to chipping, chemicals and brake dust
- For use on brake calipers, rotors and drums

CALIPER PAINT KIT

Includes: Caliper Paint Half-Pint, Caliper Aerosol Cleaner, Stir Stick, Paintbrush, Masking Tape and Step-by-Step Instruction Booklet.

Red
CBCP40000
0-26916-04000-8

Matte Black*
CBCP40200
0-26916-04002-2

Silver*
CBCP40300
0-26916-04003-9

Gloss Black*
CBCP40500
0-26916-04312-2

Blue*
CBCP40400
0-26916-01073-5

***WHILE SUPPLIES LAST!**



Watch Now!




Wheel Coating



Customize or dress up worn-out wheels with Dupli-Color® Wheel Coating. This advanced, track-tested, acrylic enamel formula restores original wheel appearance and protects against brake dust, chemicals, cleaning solvents, heat and chipping. Dupli-Color Wheel Coating features a highly durable finish with superior adhesion to steel, aluminum, and plastic wheels and wheel coverings.

340 g cans - Case pack: 6

- Durable finish resists brake dust and chemicals
- Restore to original wheel appearance or customize
- Resists cracking, flaking and peeling
- Dry to touch in 30 minutes / handle in one hour
- Use on wheels and accessories

High-Performance White CHWP10000 0-26916-00641-7	High-Performance Silver CHWP10100 0-26916-00642-4	High-Performance Graphite CHWP10200 0-26916-00643-1	High-Performance Satin Black CHWP104 0-26916-10400-7	High-Performance Gloss Black CHWP108 0-26916-14097-5
High-Performance Bronze CHWP10500 0-26916-10500-4	High-Performance Gloss Clear Coat CHWP10300 0-26916-00644-8	High-Performance Matte Clear Coat CHWP10600 0-26916-04309-2		
High-Performance Matte Rose Gold CHWP109 0-26916-16193-2	High-Performance Matte Copper CHWP110 0-26916-16194-9	High-Performance Matte Gold CHWP111 0-26916-16195-6		

LEARN HOW TO COAT YOUR WHEELS



LEARN HOW NOW!



Hyper Silver Coating

Dupli-Color Hyper Silver Coating is a two-can system that creates a deep silver metallic finish over all types of wheel finishes. The system includes the Hyper Silver basecoat. The Clear topcoat adds gloss, depth and protection from the elements. Dupli-Color Hyper Silver Coating is resistant to brake dust, road abrasion, chipping and fading, making it ideal for customizing any car, bike, truck wheel or accessory.

- Durable finish resists brake dust and chemicals
- Deep silver metallic finish
- Ideal for wheels, trim and accessories

CHSK100

2-Can Kit 311 g cans - Case pack: 2
0-26916-04308-5

Hyper Silver

Clear Coat

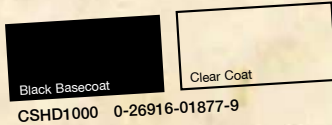
Shadow Black-Out Coating

Dupli-Color® Shadow® Chrome Black-Out Coating is a two-can system that creates the popular look of black chrome on polished metal or chrome surfaces for cars, trucks and motorcycles. The system includes a translucent, black basecoat that casts a dark shadow effect. The clear topcoat is for added gloss, depth and protection from the elements. Shadow is resistant to brake dust, road abrasion, chipping and fading, making it ideal for chrome wheels, bumpers, interior/exterior trim, accessories and under hood components.

- Durable, high-gloss finish
- Black, tinted effect over chrome
- Creates a custom, black chrome appearance
- Ideal for wheels, trim and accessories

CSHD1000 - Black-Out Kit

2-Can Kit 311 g cans - Case Pack: 2
0-26916-01877-9



CSHD1000 0-26916-01877-9



Vinyl & Fabric

VINYL & FABRIC COATING

Restore or customize your interior vinyl seats, dashboards, door panels, shifter boots and consoles with Dupli-Color® Vinyl & Fabric Coating. Formulated with a maximum adhesion promoter so there's no need for primer. Dupli-Color Vinyl & Fabric Coating won't crack, peel or chip.

- Features EZ Touch® Fan Spray Nozzle
- Flexible self-priming formula
- Resists cracking, flaking and peeling
- Dry to touch in 30 minutes / handle in one hour

2-Can Kit 311 g cans - Case Pack: 2



COLORS

High-Performance
Gloss Black
CHVP10400
0-26916-01079-7

High-Performance
White
CHVP10500
0-26916-01080-3

High-Performance
Flat Black
CHVP10600
0-26916-01081-0

High-Performance
Desert Sand
CHVP10800
0-26916-01083-4

High-Performance
Burgundy
CHVP11000
0-26916-01085-8

High-Performance
Charcoal Gray
CHVP11000
0-26916-01086-5

High-Performance
Medium Blue
CHVP11200
0-26916-01087-2

High-Performance
Red
CHVP10000
0-26916-10001-6



TRUNK PAINT

Dupli-Color® Trunk Paint is a durable, water-resistant, multicolor spatter finish that has been formulated to replicate the appearance of factory trunk interiors.

312 g cans — Case pack: 6



Grey & White
CDM100
0-26916-10685-8



Black & Aqua
CDM109
0-26916-10687-2



Black & Grey
CDM102
0-26916-10686-5



CARBON FIBER KIT

Dupli-Color Carbon Fiber Kit is a two-can system that features our Dimensional Effex® Template to create a carbon fiber appearance on any plastic* or metal surface. The two-step system starts with a Graphite Metallic Basecoat to create a deep, graphite metallic base. Then the unique combination of our Dimensional Effex Template and Black Topcoat brings the carbon fiber look to life. The topcoat also adds gloss, depth and added protection to the finish. The Dupli-Color Carbon Fiber Kit is ideal to create a carbon fiber look on any of your projects.

2-Can Kit 311 g cans with 1-20"x30" template — Case pack: 2

- Carbon fiber effect for automotive accessories
- Metal and plastic* surfaces
- Nick, chip and fade resistant
- For plastic surfaces, it is recommended to use adhesion promoter for optimal results.

Carbon Fiber Kit
CCFK100
0-26916-04556-0



TEMPLATE INCLUDED!



*For plastic surfaces, it is recommended to use adhesion promoter for optimal results



WHILE SUPPLIES LAST!

CUSTOM WRAP

REMOVABLE COATING



Dupli-Color® Custom Wrap is specifically formulated for automotive customization projects.

- Custom Wrap provides a smooth, professional-looking finish that resists the wear and tear of daily driving.
- Ideal for original factory-painted finishes, aluminum, metal, chrome and plastic on entire vehicle, accents, wheels and more.
- Features EZ Peel® Technology for optimal peel. It is recommended that Custom Wrap be removed or recoated approximately six months after initial application.



Dupli-Color®

CUSTOM WRAP

REMOVABLE COATING



Change the colour or look of your vehicle with spray-on peel-off removable coating.



Clears

Matte Clear
CCWRC900
0-26916-09998-3

Gloss Clear
CCWRC901
0-26916-09999-0

311 g — Case pack: 6

Camouflage

Matte Forest Green
CCWRC850
0-26916-07857-5

Matte Desert Sand
CCWRC851
0-26916-07858-2

Matte Woodland Brown
CCWRC852
0-26916-07856-8

311 g cans — Case pack: 6

Gloss **NEW!**

Gloss Black
CCWRC840
0-26916-16161-1

Gloss Modern White
CCWRC841
0-26916-16163-5

Gloss True Blue
CCWRC842
0-26916-16164-2

Gloss Racing Red
CCWRC843
0-26916-16166-6

311 g — Case pack: 6

Lens Tint

Smoke
CCWRC815
0-26916-15270-1

311 g cans — Case pack: 6



Matte

Matte Carbon Black
CCWRC794
0-26916-07855-1

Matte Performance Red
CCWRC795
0-26916-09987-7

Matte Patriot Blue
CCWRC796
0-26916-09988-4

Matte Graphite
CCWRC797
0-26916-09989-1

Matte Arctic White
CCWRC798
0-26916-09990-7

Matte Jet Gray
CCWRC799
0-26916-09991-4

Matte Plum Purple
CCWRC801
0-26916-09992-1

Matte Daytona Yellow
CCWRC802
0-26916-09993-8

Matte Sublime Green
CCWRC803
0-26916-09994-5

Matte Passion Pink
CCWRC804
0-26916-09995-2

Matte Torque N Teal
CCWRC805
0-26916-09996-9

Matte Bright Orange
CCWRC806
0-26916-09997-6

311 g. cans — Case pack: 6

TRIM & BUMPER PAINT

Our new Trim & Bumper Paint features Fade-X® Technology to ensure a long-lasting finish for exterior and interior applications. This specialty formulation restores trim and bumper surfaces back to their factory look.

340 g cans — Case pack: 6

- Renews and protects
- Flexible finish
- Ideal for plastic, rubber, metal and chrome surfaces

Clear
CTB100
0-26916-10211-9

Black
CTB101
0-26916-10212-6

Dark Charcoal
CTB102
0-26916-10213-3



PLASTIC & VINYL RESTORE COATING

Dupli-Color® Plastic & Vinyl Restore Coating bonds to the substrate, leaving behind a smooth finish that is like new. It's a clear coating that can be used on interior or exterior plastics and vinyl of any color. This product also features Fade-X Technology, designed to protect the application from UV rays and will keep plastic and vinyl looking new 5X longer than competitive silicone products.*

*As compared to conventional silicone-based plastic and vinyl restoration products.

340 g cans — Case pack: 6

- Restores and protects any color
- Long-lasting, durable, clear coating
- Interior and exterior use

Plastic & Vinyl Restore
CPRC1000
0-26916-04479-2





STAINLESS STEEL

Dupli-Color® Stainless Steel Coating provides the brilliant and popular look of stainless steel to automotive accessories, such as trim, grills and bumpers. Stainless Steel Coating dries quickly to a durable finish and resists temperatures up to 250 °F, allowing for underhood applications. Features excellent adhesion to metal, wood, iron, glass and most other surfaces.

- Creates the high-quality look of stainless steel
- Ideal for automotive trim and accessories
- Durable finish

311 g cans — Case pack 6

Stainless Steel
CSS100
0-26916-01882-3

AUTOMOTIVE METALLIC

Dupli-Color Automotive Metallic products provide a brilliant metallic finish to automotive trim and accessories. Available in chrome and gold, Dupli-Color Automotive Metallic products are ideal for interior and exterior use.

- 311 g cans — Case pack: 6
- Features EZ Touch® Fan Spray Nozzle
 - Brilliant metallic finish
 - Dry to touch in 30 minutes / handle in one hour
 - Ideal for use on accessories, trim and molding

Chrome
CCS101
0-26916-00013-2

Gold
CGS100
0-26916-00014-9

METAL SPECKS

Dupli-Color Metal Specks combines “old school” gloss with “new school” technology to create the next evolution in metal flake paints. Create a unique and custom brilliant metallic finish with this coating that features tiny floating metallic flakes suspended in vibrant paint. Metal Specks is ideal for customizing automotive accessories such as spoilers, mirrors and molding.

311 g cans — Case pack: 6

- Heavy metallic paint
- Brilliant metal flake shimmer
- Easy to use and dries quickly
- Dry to touch in 30 minutes / handle in one hour
- Use on auto accessories and recreational equipment

Burnt Copper
CMS100
0-26916-01070-4

Sparkle Silver
CMS200
0-26916-01066-7

Retro Red
CMS300
0-26916-01067-4

Ocean Blue
CMS400
0-26916-01068-

Shimmering Green
CMS500
0-26916-01069-8



METALCAST®

Dupli-Color® Metalcast Anodized Color turns ordinary chrome pieces into a bright, transparent-colored metallic finish in an easy one-step process. Metalcast is a durable enamel finish that is oil, gas and heat resistant up to 500 °F intermittently, making it ideal for interior, exterior and high-heat applications under the hood. Specially formulated to work over properly prepared shiny, bare metal and faux, chrome-like surfaces.

Paint tip: Clear coat with DE1636 Engine Enamel Clear for added gloss and durability.

311 g cans — Case pack: 6

- Features EZ Touch® Fan Spray Nozzle*
- Creates an anodized color effect
- Dress up chrome or polished metal surfaces
- Resistant to heat up to 500 °F
- Dry to touch in 30 minutes / handle in one hour
- Use on chrome automotive accessories

*Ground Coat does not have EZ Touch® Fan Spray Nozzle



Red Anodized
CMC200
0-26916-00652-3

Blue Anodized
CMC201
0-26916-00653-0

Green Anodized
CMC203
0-26916-80203-3

Purple Anodized
CMC204
0-26916-80204-0

Smoke
CMC206
0-26916-01072-8

Ground Coat
CMC100
0-26916-00651-6



TEXTURED METALLIC

Dupli-Color® Textured Metallic Coating combines textured particles with metallic highlights to create a unique finish and color. This skid-resistant coating can be used on interior finishes including trunks, dashboards, door trim and more. Textured Metallic Coating is easy to apply, fast drying and does not require a primer.

- Textured coating with metallic highlights
 - Skid-resistant surface
 - Easy to apply and covers surface blemishes
 - Dry to touch in 30 minutes / handle in one hour
 - Use on dashboards, trunks and molding
- 311 g. cans — Case pack: 6

Graphite
CMX100000
0-26916-11002-2



EFFEX

Give nonmetallic paint a brilliant glitter effect with Dupli-Color Effex. Available as a clear topcoat, which allows the base color it is applied over to shine through.

Effex is formulated with tiny, brilliant metallic particles that change colors when exposed to various angles of light. Ideal for accessories like body molding, hood scoops, mirrors and spoilers.

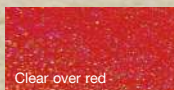
- Features EZ Touch® Fan Spray Nozzle
- Brilliant glitter effect
- Tiny, metallic prism flakes change color in light
- Easy to use and dries quickly
- Dry to touch in 20 minutes / handle in one hour
- Ideal for body, molding, scoops and mirrors

CEFX10 Clear 0-26916-01090-2
CEFX101 Black 0-26916-01065-0

198 g can — Case pack: 6



Clear over blue



Clear over red



Clear over green



BED ARMOR™

467 g Aerosol can — Case pack: 6; Kit: 3.78 L — 12227 g. — Case pack: 2; 946 mL* — Case pack: 2

Dupli-Color® Bed Armor Do-It-Yourself Truck Bed Liner is a water-based, rubberized polyurethane coating. It is ideal for protecting truck beds and all other metal, aluminum, fiberglass and wood surfaces. This special formula won't chip, fade or flake and has a textured, black satin finish that provides the ultimate in truck bed protection. The Bed Armor Truck Bed Protection Kit includes: (1) Bed Armor gallon, roller cover and frame, roller tray, trim brush, scuff pad, stir stick and a step-by-step instruction booklet.

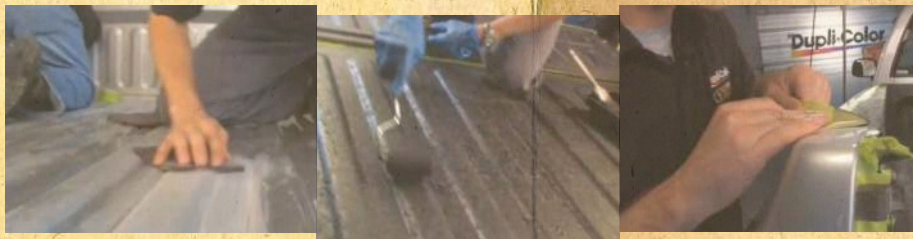
- *DIY Truck Bed Liner*
- *Water-based polyurethane coating*
- *Durable and rubberized finish extends bed life*
- *Impact-resistant finish won't flake, chip or peel*
- *Use on metal, wood, fiberglass and concrete*

Black 946 mL*
CBAQ2010
0-26916-01352-1

Black Kit
CBAK2010
0-26916-01342-2

Black Aerosol
CBAA2010
0-26916-01358-3

*Quart sold separately from Bed Armor Kit



BED ARMOR AEROSOL CAMOUFLAGE

Dupli-Color Bed Armor Do-It-Yourself Truck Bed Liner in camouflage colors is an excellent way to create a new camouflage appearance or revitalize existing sporting equipment.

- *Camouflage accent ideal for campers, ATVs, hunting and fishing equipment*
- *Low-odor, water-based polyurethane coating*
- *Durable, rubberized textured finish*
- *Impact resistant*

NOTE: For truck bed application, it is recommended to apply camo colors over the original Dupli-Color Bed Armor. This step is not required for smaller projects.

Dark Olive
CBAA2020
0-26916-07852-0

Sandstorm
CBAA2030
0-26916-07853-7

Midnight Brown
CBAA2040
0-26916-07854-4

467 g Aerosol — Case pack: 6

TRUCK BED COATING SPRAY GUN

Our truck bed coating spray gun is ideal to create a uniform coating for larger truck beds or any larger wood, concrete, fiberglass or metal surface areas.

CBAG100
0-26916-04328-3





CLEAR TRUCK BED COATING

946 mL — Case pack: 2; 3.78 L — Case pack: 4

Dupli-Color® Clear Truck Bed Coating is a solvent-based coating ideal for protecting truck beds and all other metal, aluminum, fiberglass and wood surfaces. Clear Truck Bed Coating exclusive formula allows users to retain their factory truck bed color, while offering superior adhesion, impact resistance and flexibility, as well as an attractive, texturized clear finish that provides maximum truck bed protection.

CCTBQ1000 - 946 mL 0-26916-10688-9 CCTBG1000 - 3.78 L 0-26916-10689-6

TRUCK BED COATING

Aerosol - 467 g cans — Case pack: 6;
946 mL — Case pack: 2; 3.78 L — Case pack: 4

Dupli-Color Truck Bed Coating is a durable black coating that protects truck beds at a fraction of the cost of conventional drop-in truck bed liners. Dupli-Color Truck Bed Coating is designed for the do-it-yourself user and is available with multiple application methods. It can be applied using a roller, spray gun or aerosol spray can, making it ideal for use as an all-purpose protective coating for truck beds, inner fenders, tailgates, bedrails, cargo vans, step areas and running boards.

- Versatile all-purpose protective coating
- Durable, impact-resistant coating
- Dry to touch in one hour / handle in two hours
- Use on truck beds, Jeep tubs and frames

AEROSOL

CTR250A - Black 0-26916-00045-3

GALLONS

CTRG250A0 - 3.78 L 0-26916-00046-0

ACCESSORIES

TRG103 - Roller Kit 0-26916-00103-0

CBAG100 - Truck Bed Coating Spray Gun 0-26916-04328-3





UNDERCOATING

Dupli-Color offers a complete line of undercoating product ideal for providing protection for wheel wells, gas tanks, frames and supports, weld joints, floor pans, doors and quarter panels. Dupli-Color Undercoat (UC101) offers economical protection plus paintability, moisture resistance, corrosion resistance and a durable, rubberized finish. Dupli-Color Professional Undercoat with Sound Eliminator (UC102) provides a superior protection by also reducing road vibrations and road noise.

- Protective and paintable rubberized finish
- Resists rust and improves appearance
- Reduces road noise
- Dry to touch in one hour / handle in two hours
- Use on vehicle underbodies and trailer

Paintable Rubberized Undercoat

CUC101 - 453 g cans — Case pack: 12

Black
CUC101
0-26916-60101-8

Professional Undercoat and Sound Eliminator

CUC102 - 482 g cans — Case pack: 12

Black
CUC102
0-26916-60102-5

General Purpose



PREMIUM LACQUER

Dupli-Color® Lacquer is a fast-drying, premium-quality formula that provides quick coverage, weatherability and adhesion. Perfect for automotive trim and detail projects, it delivers a rich, glossy finish every time.

Flat Black CDAL1607 0-26916-41607-0	Semi-Gloss Black CDAL1608 0-26916-41608-7	Gloss Black CDAL1677 0-26916-41677-3
Gloss White CDAL1675 0-26916-41675-9	Silver Metallic CDAL1679 0-26916-41679-7	Clear Lacquer CDAL1695 0-26916-41695-7

PREMIUM ENAMEL

Dupli-Color Acrylic Enamels deliver the ultimate protection, gloss and color retention. A superior, high-solids formula ensures maximum coverage and performance.

Gloss Black (OSHA Black) CDA1600 0-26916-41600-1	Semi-Gloss Black CDA1603 0-26916-41603-2	Flat Black CDA1605 0-26916-41605-6	Machinery Grey CDA1612 0-26916-41612-4
Royal Blue CDA1620 0-26916-41620-9	Leaf Green CDA1630 0-26916-41630-8	Cherry Red (Equipment Red) CDA1640 0-26916-41640-7	Crystal Clear CDA1692 0-26916-41692-6
Gloss White CDA1670 0-26916-41670-4	Flat White CDA1672 0-26916-41672-8	Chrome Aluminum CDA1684 0-26916-41684-1	Matte Clear CDA1693 0-26916-07607-6
School Bus Yellow CDA1663 0-26916-41663-6			

340 g cans - Case pack: 6

HI-BUILD FLEET COATING

Dupli-Color Hi-Build Fleet Coating is a high-solids enamel paint that provides superior coverage and durability. It's ideal for over-the-road applications due to its chemical resistance and corrosion protection formulation. Hi-Build Fleet Coating is available in a large 453 g. can (most colors) for maximum coverage and is offered in a variety of popular fleet application colors.

- Features EZ Touch® Conical Nozzle
- Provides a durable and rust-resistant finish
- Superior high-solids enamel formula
- Dry to touch in 30 minutes / handle in one hour
- Use on metal, wood and fiberglass

Gray Primer CHB100 0-26916-84071-4	Gloss Black CHB101 0-26916-84072-1
Fleet White CHB104 0-26916-84074-5	Semi-Gloss Black CHB102 0-26916-84073-8

454 g cans - Case pack: 6



Professional Coating

RUST BARRIER RUST PREVENTIVE COATING

Dupli-Color Rust Barrier High Solids Rust Preventative Coating is formulated to be applied directly over rusted or bare metal surfaces. Using our exclusive Rust Barrier Technology, this coating seals corrosion and provides an abrasive, impact-resistant flexible rubberized finish. Rust Barrier is easy to apply by brush, roller, HVLP spray gun or aerosol. If needed, this product can be topcoated for areas exposed to increased UV light. Intended for underbody application.

- Paint over rusted and bare metal
- Seals corrosion
- Professional grade
- Paintable
- Impact resistant
- Isocyanate free

946 mL - Case pack: 2, 3.78 L - Case pack: 4;
311 g aerosol - Case pack 6



QUARTS

Flat Black - 946 mL
CRBQ10000
0-26916-10589-9

GALLONS

Flat Black - 3.78 L
CRBG10000
0-26916-10590-5

AEROSOLS

Flat Black
CRBA100
0-26916-15693-8

Gloss Black
CRBA101
0-26916-15708-9

Specialty Chemicals

OMNI-PAK FILL-ONE CANS

Omni-Pak Fill-One Cans come with the specialized filling cap that allows for clean-free aerosol can filling.

- Seconds to fill with no loss of paint product
- Compact system about the size of a coffee maker
- Save money by eliminating costly labor and cleaning solvent

0-75577-01205-3	CB45106	Masterblend™ EZ Touch (DV06) - 123 mL
0-75577-01206-0	CB45112	Masterblend™ EZ Touch (DV12) - 237 mL
0-75577-01207-7	CB45116	Masterblend™ EZ Touch(DV16) - 311 mL
0-75577-01208-4	CB45216	Masterblend™ (FV16) - 311 mL



OMNI-PAK CANS

Omni-Pak cans are pre-filled with propellant and solvent: OFE for enamels and features the EZ Touch® Fan Spray Nozzle.

7-5577-26116-1	CEN16 Enamel Blend - 300 mL
7-55772-5216-9	CLA16 Lacquer Blend - 307 mL

340 g cans - Case pack: 12

SPECIALTY REDUCER

Designed to thin Dupli-Color® Primer Surfacer and to help meet VOC requirements. Use in all weather conditions.

0-26916-00214-3	CBG903 946 mL
-----------------	---------------

OMNI-FILL® AEROSOL FILLING STATIONS

A custom aerosol filling system that allows you to custom match the specific color you need. Use with solvent-based, air-dry enamels, lacquers, vinyl and acrylics. It is a low-maintenance operation that is fast and easy to clean. Just select the right size system for your needs from a hand-operated model for filling one can at a time to our automated models for quickly filling multiple quantities. For more information about Omni-Fill Aerosol Filling Systems, contact your local Dupli-Color representative.

B11111	Omni-Fill 1 Stroke
B11011	Model 11 EZ Hand Pump/Pompe Manuelle EZ Modèle 11 Case wt. 6 kg.
B15015	Model 15 Universal Hand Pump/Pompe Manuelle Universelle Modèle 15 Case wt. 21 kg.



OMNI-PAK FILL-ONE AEROSOL FILLING STATIONS

Fill-One is a revolutionary aerosol filling system that delivers perfectly blended aerosols without cleaning. Let's face it, nobody likes cleaning, especially messy aerosol filling machines. The Fill-One Aerosol Filling System fills cans through the aerosol can cap, which reduces waste, eliminates cleanup and leaves a permanent color indicator on the outside of the cap.

- Seconds to fill with no loss of paint product
- Compact system about the size of a coffee maker
- Save money by eliminating costly labor and cleaning solvent

B10005000	Fill One Manual Machine Hand Pump
B10001000	Fill-One Machine / Fill-One Machine





THE ULTIMATE IN HIGH-HEAT PERFORMANCE COATINGS



HIGH HEAT JUST GOT HOTTER!

It's always been about the heat at VHT®, that's why motorsport enthusiasts have made VHT their choice for high-heat applications. It withstands such extreme high-heat temperatures that it found its way into the space program and was used on space-bound and atmospheric reentry spacecraft. It doesn't get much hotter than that. Our FlameProof line can withstand intermittent temperatures of up to 2000 °F (1093 °C) ... perfect for your exhaust systems, turbo housings and exhaust valves.

VHT also offers other high-heat products for applications ranging from intermittent temperatures of 250 °F (121 °C) to 900 °F (482 °C): High Temp Engine Enamel, Caliper Paint, Wheel Paint, Wrinkle Plus and Roll Bar & Chassis. The VHT complete line of products features our EZ Touch® nozzle for all of your automotive exterior and interior dress-up applications. Check it out in the pages of this catalog ... or visit vhtpaint.com to learn more!

	Flat White CSP101 0-10155-70101-1		Flat Red CSP109 0-10155-70109-7
	Flat Black CSP102 0-10155-70102-8		Flat Orange CSP114 0-10155-70114-1
	Flat Silver CSP106 0-10155-70106-6		Flat Aluminum CSP117 0-10155-70117-2
	Flat Gray Primer CSP100 0-10155-70100-4		Nu-Cast Cast Iron CSP998 0-10155-70998-7
	Satin Clear CSP115 0-10155-70115-8		



VHT® FLAMEPROOF COATING

VHT FlameProof Coating will renew and extend the life of any surface exposed to extremely high temperatures. This unique coating is a matte finish, silicone ceramic base widely used by the automotive industry on exhaust systems and the aerospace industry for jet engines, reentry vehicles and other high-temperature applications. VHT FlameProof Coating will withstand intermittent temperatures up to 2000 °F (1093 °C) and is ideal for use on headers, exhaust systems or wherever an extreme-temperature coating is needed.

312 g aerosol - Case pack: 6

Temperature: 1300 °F-2000 °F (704 °C-1093 °C) (Intermittent)

Applications: Headers, Exhaust Manifolds, Inside Heads

Finish: Flat

Dry Time: Curing time required and can be done on or off vehicle. (See below.)

Curing FlameProof

VHT FlameProof Coating only attains its unique properties after correct curing (refer to instructions on the can).

On the Vehicle

- Paint must be completely dry before curing
- Run at idle for 10 minutes
- Cool for 20 minutes
- Run at idle for 20 minutes
- Cool for 20 minutes
- Run under normal operating conditions for 30 minutes

Off the Vehicle

- Paint must be completely dry before curing
- Heat to 250 °F (121 °C) for 30 minutes
- Cool for 30 minutes
- Heat to 400 °F (204 °C) for 30 minutes
- Cool for 30 minutes
- Heat to 650 °F (343 °C) for 30 minutes

CAUTION: Do not exceed the temperature of the least heat-tolerant component or the base metal.

Coating System VHT provides a multi-high-performance coating system for the ultimate in protection and quality. The system includes surface preparation, primer, paint and clear coat.

Prime CSP100 FlameProof Primer

Coat CSPXXX FlameProof Color

Finish CSP115 FlameProof Clear

VHT® ENGINE METALLIC

Under-hood engine dress up never looked this good, or stood up to high-heat temperatures like VHT Engine Metallic Paint. Formulated for high-temperature and high-performance applications, VHT Engine Metallic Paint creates a cool, sparkling metallic finish and withstands intermittent temperatures of up to 650 °F (343 °C). A unique formulation of urethane and ceramic resins produces a tough and long-lasting finish for engines, engine accessories or any other surface that requires a durable, heat- and chemical-resistant finish.
312 g can - Case pack: 6

Temperature: 650 °F (343 °C) (Intermittent)

Applications: Headers, Engine Blocks, Starters, Brackets, Water Pumps, Valve Cover, Transmissions, Differential Covers

Finish: Flat Metallic

Dry Time: Dries to the touch in 30 minutes. Dries thoroughly overnight.

Curing Engine Metallic

VHT Engine Metallic only attains its unique properties after correct curing.

- Bake at 200 °F (93 °C) for 20 minutes.
- The inherent heat of engine operation will also accomplish curing.

Coating System VHT provides a multi-high-performance coating system for the ultimate in protection and quality. The system includes surface preparation, primer, paint and clear coat.

Red Fire
CSP401
0-26916-84077-6

Burnt Copper
CSP402
0-26916-84078-3

Titanium Silver Blue
CSP403
0-26916-84079-0

Gold Flake
CSP404
0-26916-84080-6

Black Pearl
CSP405
0-10155-00008-4



VHT® HIGH TEMPERATURE PLASTIC PAINT

NEW!

VHT High Temperature Plastic Paint is formulated for high-heat applications on plastic and withstands temperatures up to 200 °F (93 °C). This product was developed to adhere directly to automotive grade plastics without the need for sanding or a plastic adhesion promotor. VHT High Temperature Plastic Paint is ideal for painting engine covers and components and can be used on interior and exterior plastics. It is resistant to oil and other automotive fluids and will not flake, chip or peel.

340 g can — Case pack: 6

Temperature: 200 °F (93 °C) (Intermittent)

Applications: Plastic Engine Covers and Shrouds

Finish: Matte and Gloss

Dry Time: Dries to the touch in 30 minutes. Handle in 1 hour.

Coating System: No primer or clear coat needed. One product does it all.

Matte Black
CSP820
0-10155-00258-3

Gloss Red
CSP821
0-10155-00260-6

Gloss Orange
CSP823
0-10155-00262-0

Aluminum
CSP824
0-10155-00263-7

Gloss Blue
CSP822
0-10155-00261-3

VHT® WRINKLE PLUS COATINGS

VHT Wrinkle Plus combines strong colors with a deep, rich texture for a custom look. It is temperature resistant to 350 °F (177 °C) and is ideal for adding a touch of personal styling to almost any metal surface. VHT Wrinkle Plus resists color fading, grease, degreasers and severe weather conditions. This tough, durable finish is extremely resistant to rust, corrosion, chipping and cracking.

340 g can — Case pack: 6

Temperature: 350 °F (177 °C) (Intermittent)

Applications: Valve Covers, Metal Dashboards, Glove Boxes, Starters, Door Panels, Shifters, Alternators, Firewalls

Finish: Flat

Dry Time: Dries within 24 hours

Curing Wrinkle Plus

VHT Wrinkle Plus only attains its unique properties after correct curing.

- Bake at 200 °F (93 °C) for 20 minutes.
- The inherent heat of engine operation will also accomplish curing.

- Black
CSP201
0-10155-70201-8
- Red
CSP204
0-10155-70204-9



VHT CALIPER PAINT

VHT Caliper Paint has been specifically designed for the custom detailing of brake components. It is heat resistant to 900 °F (482 °C) and will not chip, crack, fade or rust even under extremes of operation or road and weather conditions. It is easy to apply, dries quickly and is remarkably resistant. Careful preparation is essential.

340 g can — Case pack: 6

Temperature: 900 °F (482 °C) (Intermittent)

Applications: Brake Calipers, Rotors, Brake Drums

Finish: Satin and Gloss

Dry Time: Dries to touch in 30 minutes. Dries thoroughly overnight.

Curing Caliper Paint

VHT Caliper Paint only attains its unique properties after correct curing.

- Bake at 200 °F (93 °C) for 60 minutes.
- The inherent heat of braking operation will also accomplish curing.

Coating System VHT provides a multi-high-performance coating system for the ultimate in protection and quality. The system includes prep, primer, paint and clear coat.

Prep CSP700 Caliper Cleaner

Finish CSP730 Gloss Clear



Real Red
CSP731
0-10155-70731-0

Bright Blue
CSP732
0-10155-70732-7

Real Orange
CSP733
0-10155-70733-4

Gloss Black
CSP734
0-10155-70734-1

Cast Aluminum
CSP735
0-10155-70735-8

Gold
CSP736
0-10155-70736-5

Bright Yellow
CSP738
0-10155-70738-9

Satin Black
CSP739
0-10155-70739-6

Caliper Cleaner
CSP700
0-10155-00004-6

Gloss Clear
CSP730
0-10155-70730-3

VHT® ROLL BAR & CHASSIS PAINT

VHT Roll Bar & Chassis paint is a one-step epoxy coating that does not require primer. It gives the appearance of a tough, baked-on finish that is chemical, corrosion, rust and salt resistant.

340 g can — Case pack: 6

Temperature: 250 °F (121 °C) (Intermittent)

Applications: Frame and Chassis, Shop Racks, Tools and Equipment, Trailers

Finish: Gloss and Satin

Dry Time: Dries to the touch in 30 minutes. Dries thoroughly overnight. No curing required.

Coating System: VHT provides a high-performance coating for the ultimate in protection and quality.

Coat SPXXX Roll Bar Color

Gloss Black
CSP670
0-10155-70303-9



Satin Black
CSP671
0-10155-70671-9



VHT NITE-SHADES

VHT Nite-Shades is a transparent tail light lens coating for creating a custom European styling. When applied to tail lights, fog lights or turn indicators, VHT Nite-Shades appears black/red until they are lit, then the natural red/clear color appears. Recommended for off-road use. Warning: Once applied to plastic lens, SP999 is not able to be satisfactorily removed.

283 g. can — Case pack: 6

Temperature: n/a

Applications: Tail Lights, Fog Lights, Turn Indicators

Finish: Gloss

Dry Time: Dries to the touch in one hour. Dries thoroughly overnight. No curing required.

Coating System: VHT provides a high-performance coating for the ultimate in protection and quality.

Coat SPXXX Nite-Shades

Nite-Shades Black
CSP999
0-10155-70999-4

Nite-Shades Red
CSP888
0-10155-00005-3



BRITE TOUCH™ PAINTS & PRIMERS

NEW!

GENERAL PURPOSE PAINT

Brite Touch General Purpose Paint provides a quick-drying formula that's perfect for interior and exterior uses. Perfect for wood, metal and most plastic surfaces. Resists runs and drips and provides a high-gloss finish.

284 g cans — Case pack: 6

ENGINE PAINT

Restore the look of engines and transmissions with Brite Touch Engine Paint. This high-performance aerosol paint resists heat, rust, oil and grease to maintain a smooth finish. Fast drying, it resists heat up to 300 °F intermittently.

284 g cans — Case pack: 6

GENERAL PURPOSE PRIMER

Brite Touch General Purpose Primer improves adhesion and provides a smooth surface for paint application.

284 g cans — Case pack: 6

- 0-26916-15403-3 CBT49 Gray Primer
- 0-26916-15404-0 CBT50 Black Primer
- 0-26916-15405-7 CBT51 Red Oxide Primer



GENERAL PURPOSE PAINT

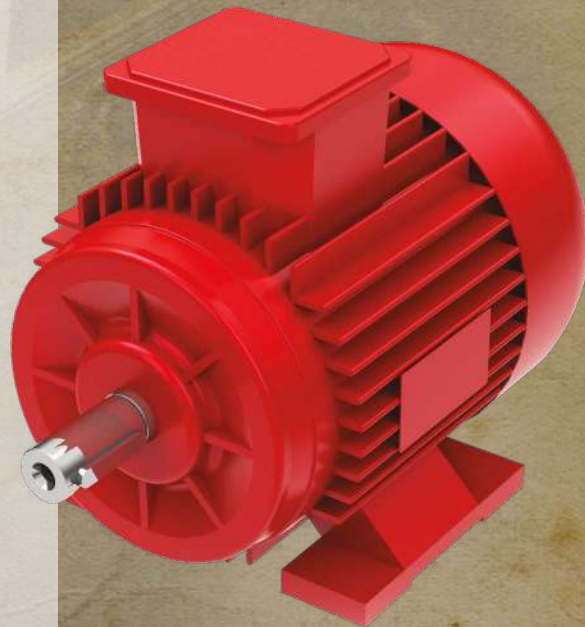
Gloss White CBT40 0-26916-15397-5
Flat White CBT41 0-26916-15398-2
Gloss Black CBT42 0-26916-15399-9
Flat Black CBT43 0-26916-15400-2
Gloss Red CBT44 0-26916-15401-9
Gloss Blue CBT47 0-26916-15402-6
Clear CBT54 0-26916-15407-1
Semi-Gloss Black CBT55 0-26916-15408-8

METALLIC PAINT

Aluminum CBT53 0-26916-15406-4

ENGINE PAINT

Aluminum CBT25 0-26916-15390-6
Universal Black CBT26 0-26916-15391-3
GM Blue CBT27 0-26916-15392-0
Ford Blue CBT28 0-26916-15363-7
Chevrolet Orange CBT29 0-26916-15394-4
Ford Red CBT30 0-26916-15396-8



KRYLON®

Rust Protection

Krylon® Rust Protector Gloss Enamels provide a smooth, durable, rust-fighting finish with superior corrosion protection. It's formulated to be applied directly to metal and is quick drying.



						
Gloss White	Semi Gloss White	Flat White	Gloss Black	Semi Gloss Black	Flat Black	Gloss Ivory
						
Gloss Spice Brown	Gloss Leather Brown	Gloss Classic Red	Gloss Cherry Red	Gloss Orange	Gloss Yellow	Gloss Forest Green
						
Gloss Basic Blue	Gloss Navy	Gloss Smoke Grey	Gloss Medium Blue	Gloss Green	Semi Gloss Anodized Bronze	Flat Brown

Colour Offering for 340 g (other sizes offerings available upon request)

Aerosol

Gloss

7-24504-01574-1	469000	Gloss White
7-24504-01575-8	469001	Gloss Black
7-24504-01576-5	469002	Gloss Ivory
7-24504-01577-2	469004	Gloss Spice Brown
7-24504-01578-9	469005	Gloss Leather Brown
7-24504-01579-6	469006	Gloss Classic Red
7-24504-01580-2	469007	Gloss Cherry Red
7-24504-01581-9	469009	Gloss Orange
7-24504-01582-6	469010	Gloss Yellow
7-24504-01583-3	469011	Gloss Forest Green
7-24504-01584-0	469014	Gloss Basic Blue
7-24504-01585-7	469015	Gloss Navy
7-24504-01586-4	469018	Gloss Smoke Grey
7-24504-01595-6	469043	Gloss Medium Blue
7-24504-01596-3	469044	Gloss Field Green
7-24504-01587-1	469019	Gloss Crystal Clear

Semi-Gloss

7-24504-01588-8	469020	Semi-Gloss White
7-24504-01589-5	469021	Semi-Gloss Black
7-24504-01590-1	469022	Semi-Gloss Anodized Bronze

Satin

7-24504-01591-8	469033	Satin Crystal Clear
-----------------	--------	---------------------

Flat

7-24504-01592-5	469034	Flat White
7-24504-01593-2	469035	Flat Black
7-24504-01594-9	469036	Flat Brown

Preventative Primer

7-24504-01597-0	469038	Grey Primer
7-24504-01598-7	469039	White Primer
7-24504-01599-4	469040	Red Oxide Primer

Converting Primer

7-24504-01600-7	469042	Rust Converting Primer
-----------------	--------	------------------------

Metallic Paint

7-24504-01609-0	469301	Antique Brass Metallic
7-24504-01610-6	469304	Silver Metallic
7-24504-01620-5	469307	Black Metallic
7-24504-01622-9	469309	Aluminum

Textured Paint

7-24504-01625-0	469314	Black Textured
7-24504-01626-7	469315	Khaki Textured

Hammered Paint

7-24504-01627-4	469319	Copper Hammered
7-24504-01628-1	469320	Brown Hammered
7-24504-01629-8	469321	Silver Hammered
7-24504-01630-4	469323	Dark Bronze Hammered
7-24504-01632-8	469324	Black Hammered



Half-Pint

Gloss

7-24504-01633-5	469100	Gloss White
7-24504-01644-1	469101	Gloss Black
7-24504-01645-8	469103	Gloss Classic Red
7-24504-01648-9	469110	Gloss Ivory

Metallic Paint

7-24504-01651-9	469113	Aluminum
-----------------	--------	----------

Flat

7-24504-01646-5	469107	Flat White
7-24504-01647-2	469108	Flat Black

Semi-Gloss

7-24504-01649-6	469111	Semi-Gloss White
7-24504-01650-2	469112	Semi-Gloss Black

Quart

Gloss

7-24504-01652-6	469200	Gloss White
7-24504-01653-3	469201	Gloss Black
7-24504-01654-0	469202	Gloss Almond
7-24504-01655-7	469203	Gloss Leather Brown
7-24504-01656-4	469204	Gloss Classic Red
7-24504-01657-1	469205	Gloss Cherry Red
7-24504-01658-8	469206	Gloss Yellow
7-24504-01659-5	469208	Gloss Basic Blue
7-24504-01660-1	469209	Gloss Smoke Grey
7-24504-01666-3	469221	Gloss Ivory
7-24504-01667-0	469222	Gloss Spice Brown
7-24504-01668-7	469223	Gloss Green
7-24504-01669-4	469224	Gloss Classic Grey

Metallic Paint

7-24504-01661-8	469212	Aluminum
-----------------	--------	----------

Flat

7-24504-01664-9	469219	Flat White
7-24504-01665-6	469220	Flat Black
7-24504-01671-7	469226	Flat Brown

Semi-Gloss

7-24504-01662-5	469213	Semi-Gloss White
7-24504-01663-2	469214	Semi-Gloss Black

Gallon

Gloss

7-24504-02143-8	469400	Gloss White
7-24504-02144-5	469401	Gloss Black
7-24504-02145-2	469402	Gloss Leather Brown
7-24504-02146-9	469403	Gloss Classic Red
7-24504-02147-6	469404	Gloss Yellow
7-24504-02148-3	469405	Gloss Smoke Grey
7-24504-02154-4	469411	Gloss Green
7-24504-02156-8	469413	Gloss Navy

Metallic Paint

7-24504-02149-0	469406	Aluminum
-----------------	--------	----------

Flat

7-24504-02152-0	469409	Flat White
7-24504-02153-7	469410	Flat Black

Semi-Gloss

7-24504-02150-6	469407	Semi-Gloss White
7-24504-02151-3	469408	Semi-Gloss Black

Preventative Primer

7-24504-02155-1	469412	Grey Primer
-----------------	--------	-------------

RUST PREVENTATIVE **NEW!**

Stop the spread of rust with Krylon®. Our rust prevention products protect metal and also work well on wood, plastic and masonry surfaces. They're easy to use and provide a long-lasting, attractive finish.

KRYLON RUST TOUGH RUST PREVENTATIVE ENAMEL

Stop rust before it happens. Spray Krylon Rust Tough Rust Preventative Enamel directly on your metal surfaces. It stops future rust from forming and dries to the touch in less than 30 minutes.

- No primer needed — direct to metal
- Superior fade resistance
- EZ Touch® Fan Spray nozzle
- Dries to the touch in less than 30 minutes
- Long-lasting rust protection

Ideal on mailboxes, lampposts, outdoor furniture, tools, steel, plastic and masonry.

340 g cans — Case pack: 6

Gloss White 49200 7-24504-49200-9	Semi-Flat White 49201 7-24504-49201-6	Aluminum Metallic 49213 7-24504-49213-9
Gloss Black 49202 7-24504-49202-3	Semi-Flat Black 49203 7-24504-49203-0	Flat Black 49218 7-24504-49218-4
Battleship Gray 49206 7-24504-49206-1	Almond 49207 7-24504-49207-8	Gloss Hunter Green 49223 7-24504-49223-8
Gloss Radiant Red 49210 7-24504-49210-8	Gloss Sun Yellow 49211 7-24504-49211-5	Gloss Cherry Red RTA 9230 7-24504-09230-8
Flat White 49219 7-24504-49219-1		



KRYLON RUST TOUGH PRIMERS

Prevent rust — even in the harshest environments — by spraying your surfaces first with Krylon Rust Tough Primer. This unsurpassed protection dries quickly and is available in a variety of colors.

- Spray directly over rust
 - Protects surfaces from rust
- 340 g cans — Case pack: 6

7-24504-49204-7	49204	Ruddy Brown Primer
7-24504-49205-4	49205	Gray Primer
7-24504-49240-5	49240	Zinc Rich Primer



SPRAY IT RIGHT OVER RUST

KRYLON® COLORMAXX™ PAINT + PRIMER **NEW!**

Krylon COLORmaxx spray paint provides brilliant, on-trend colors in a variety of sheens. This product line offers smooth application, added rust protection and the easy-push, big-button tip that makes it easy to spray at any angle for fast coverage.

- Offers excellent adhesion and durability
- Provides rust protection and fade resistance for indoor and outdoor projects
- Ideal for metal, wood, plastic, wicker, fabric, glass and more
- Easy-push, big-button tip sprays in any direction, even upside down
- Dries in 10 minutes or less

Gloss Banner Red 45503 7-24504-45503-5	Gloss Bahama Sea 45501 7-24504-45501-1	Gloss Almond 45500 7-24504-45500-4	Gloss Bauhaus Gold 45504 7-24504-45504-2	Gloss Blue Ocean Breeze 45506 7-24504-45506-6	Gloss Bright Idea 45507 7-24504-45507-3	Gloss Burgundy 45508 7-24504-45508-0	Gloss Cherry Red 45511 7-24504-45511-0	Gloss Citrus Green 45512 7-24504-45512-7
Gloss Classic Grey 45513 7-24504-45513-4	Gloss Coral Isle 45514 7-24504-45514-1	Gloss Dover White 45516 7-24504-45516-5	Gloss Emerald Green 45517 7-24504-45517-2	Gloss Equestrian 45518 7-24504-45518-9	Gloss Gum Drop 45521 7-24504-45521-9	Gloss Hunter Green 45523 7-24504-45523-3	Gloss Ivory 45524 7-24504-45524-0	Gloss Ivy Leaf 45525 7-24504-45525-7
Gloss Khaki 45526 7-24504-45526-4	Gloss Leather Brown 45527 7-24504-45527-1	Gloss Mambo Pink 45528 7-24504-45528-8	Gloss Navy Blue 45529 7-24504-45529-5	Gloss Pewter Grey 45531 7-24504-45531-8	Gloss Pumpkin Orange 45532 7-24504-45532-5	Gloss Purple 45533 7-24504-45533-2	Gloss Regal Blue 45535 7-24504-45535-6	Gloss Rich Plum 45536 7-24504-45536-3
Gloss Smoke Grey 45539 7-24504-45539-4	Gloss Sun Yellow 45541 7-24504-45541-7	Gloss True Blue 45543 7-24504-45543-1	Gloss Watermelon 45544 7-24504-45544-8	Gloss Machinery Grey 45599 7-24504-45599-8	Satin Almond 45554 7-24504-45554-7	Satin Ballet Slipper 45556 7-24504-45556-1	Satin Bright White 45558 7-24504-45558-5	Satin Brown Boots 45559 7-24504-45559-2
Satin Burgundy 45560 7-24504-45560-8	Satin Catalina Mist 45561 7-24504-45561-5	Satin Hunter Green 45563 7-24504-45563-9	Satin Iris 45564 7-24504-45564-6	Satin Island Splash 45565 7-24504-45565-3	Satin Italian Olive 45566 7-24504-45566-0	Satin Ivory 45567 7-24504-45567-7	Satin Jade 45568 7-24504-45568-4	Satin Leather Brown 45569 7-24504-45569-1
Satin Meringue 45570 7-24504-45570-7	Satin Oxford Blue 45571 7-24504-45571-4	Satin Pebble 45572 7-24504-45572-1	Satin Periwinkle 45573 7-24504-45573-0	Satin Pimento 45574 7-24504-45574-5	Satin Pistachio 45575 7-24504-45575-2	Satin Sea Glass 45576 7-24504-45576-5	Matte Aqua 45549 7-24504-45549-3	Matte Deep Grey 45550 7-24504-45550-9
Matte Glacier 45551 7-24504-45551-6	Matte Seaside Green 45552 7-24504-45552-3	Matte Sunrise 45553 7-24504-45553-0	Matte Eggplant 45594 7-24504-45594-3	Matte Summer Wheat 45595 7-24504-45595-0	Matte Coffee Bean 45596 7-24504-45596-7	Matte Sand Dollar 45600 7-24504-45600-1	Matte Wild Rose 45601 7-24504-45601-8	Matte Soft Lilac 45602 7-24504-45602-5
Matte Sweet Peach 45603 7-24504-45603-2	Matte Deep Denim Blue 5604 7-24504-05604-1	Gloss Black 45505 7-24504-45505-9	Gloss White 45545 7-24504-45545-5	Semi-Gloss Black 45579 7-24504-45579-0	Semi-Gloss White 45580 7-24504-45580-6	Satin Black 45557 7-24504-45557-8	Satin White 45577 7-24504-45577-6	Flat Black 45546 7-24504-45546-2
Flat White 45548 7-24504-45548-6	COLORMAXX ACRYLIC CRYSTAL CLEAR		Gloss Crystal Clear Acrylic 45515 7-24504-45515-8	Flat Crystal Clear Acrylic 45547 7-24504-45547-9	Satin Crystal Clear Acrylic 45562 7-24504-45562-2			
	COLORMAXX METALLIC FINISH		Metallic Aluminum 45587 7-24504-45587-5	Metallic Gold 45588 7-24504-45588-2	Metallic Silver 45590 7-24504-45590-5			
	COLORMAXX PRIMER		Grey Primer 45582 7-24504-45582-0	Red Oxide Primer 45583 7-24504-45583-7	White Primer 45584 7-24504-45584-4			





KRYLON® FUSION ALL-IN-ONE™ PAINT + PRIMER **NEW!**

Krylon Fusion All-In-One Paint + Primer is a premium product that bonds to difficult surfaces, such as plastics and ready-to-assemble furniture, without sanding or priming. Providing maximum rust protection for outdoor projects, this family line also offers a broad color palette with multiple finishes and sheens for indoor home décor projects. The easy-push, big-button tip provides the ability to spray at any angle for fast coverage to get your projects done.

- Superior adhesion to difficult surfaces and a paint + primer in one
- Maximum rust protection and fade resistance
- Easy-push, big-button spray tip allows application in any direction, even upside down
- Dries in 20 minutes or less
- Ideal for ready-to-assemble furniture, metal, wood, plastic, ceramic, glass, masonry and more

Gloss Dover White 42706 7-24504-42706-3	Gloss Espresso 42707 7-24504-42707-0	Gloss Hot Pink 42708 7-24504-42708-7	Gloss Hunter Green 42789 7-24504-42789-6	Gloss Ivory 42711 7-24504-42711-7	Gloss Jungle Green 42712 7-24504-42712-4	Gloss Khaki 42713 7-24504-42713-1	Gloss Navy 42714 7-24504-42714-8
Gloss Ocean Blue 42715 7-24504-42715-5	Gloss Patriotic Blue 42716 7-24504-42716-2	Gloss Pink Blush 42717 7-24504-42717-0	Gloss Popsicle Orange 42718 7-24504-42718-6	Gloss Purple 42719 7-24504-42719-3	Gloss Red Pepper 42720 7-24504-42720-9	Gloss River Rock 42721 7-24504-42721-6	Gloss Smoke Grey 42723 7-24504-42723-0
Gloss Spring Grass 42724 7-24504-42724-7	Gloss Sunbeam 42725 7-24504-42725-4	Gloss Vintage Grey 42726 7-24504-42726-1	Matte River Rock 42794 7-24504-42794-0	Matte Spanish Moss 42796 7-24504-42796-4	Metallic Aluminum 42766 7-24504-42766-7	Metallic Black Stainless 42790 7-24504-42790-2	Metallic Copper 42768 7-24504-42768-1
Metallic Dark Copper 42767 7-24504-42767-4	Metallic Gold 42770 7-24504-42770-4	Metallic Oil Rubbed Bronze 42771 7-24504-42771-1	Metallic Rose Gold 42700 7-24504-42700-1	Metallic Satin Nickel 42772 7-24504-42772-8	Metallic Silver 42773 7-24504-42773-5	Satin Brick 42733 7-24504-42733-9	Satin White 42753 7-24504-42753-7
Flat Black 42728 7-24504-42728-5	Flat White 42730 7-24504-42730-8	Flat Clear 42729 7-24504-42729-2	Gloss Clear 42705 7-24504-42705-6	Gloss Black 42702 7-24504-42702-5	Gloss White 42727 7-24504-42727-8	Satin Black 42732 7-24504-42732-2	Hammered Black 42782 7-24504-42782-7
Hammered Copper 42786 7-24504-42786-5	Hammered Dark Bronze 42787 7-24504-42787-2	Hammered Silver 42788 7-24504-42788-9	Textured Black 42776 7-24504-42776-6	Textured Granite 42780 7-24504-42780-3	Textured Galaxy 42779 7-24504-42779-7		

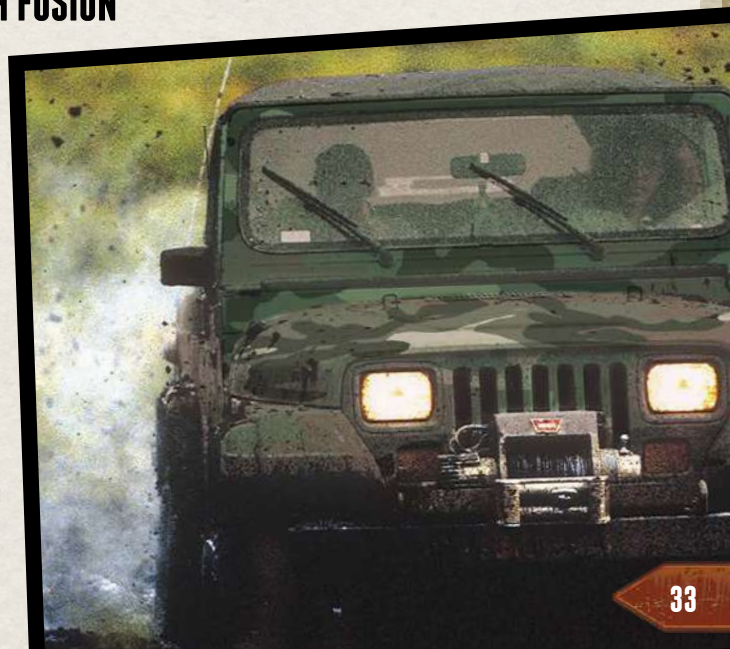


KRYLON CAMOUFLAGE MADE WITH FUSION FOR PLASTIC® TECHNOLOGY

- Bonds to most plastics
- No sanding, no priming
- Dries in 15 minutes or less
- Ultra-flat, nonreflective colors
- Also for metal, wood, hard vinyl and more
- Ideal for sporting and hunting equipment, decoys and more

340 g cans — Case pack: 6

Black 44290 7-24504-44290-5	Olive 44293 7-24504-44293-6
Khaki 44291 7-24504-44291-2	Brown 44292 7-24504-44292-9



KRYLON® SPECIALTY

Certain projects demand unique paint formulas. That's when you should demand Krylon special purpose paints. High performing and long lasting, they're formulated for specific applications like grills, wood-burning stoves, outdoor power equipment and more. There isn't a more complete line of products on the market.



KRYLON HIGH HEAT

- Withstands temperatures up to 1,200 °F intermittently; up to 600 °F continuously
- Dries tack-free in 15 minutes or less
- Protects against rust
- Not for use on cooking surfaces

Restores the finish on BBQs, grills and wood-burning stoves and protects against rust. Not for use on kitchen stoves; do not use on areas exposed directly to flames.

340 g cans — Case pack: 6

Black
416070000
7-24504-01994-7

Aluminum
416080000
7-24504-01995-4



KRYLON APPLIANCE EPOXY

- Durable, scrubbable and colorfast
- Resists household cleaners
- Withstands stains, grease and grime
- Dries to the touch in 30 minutes or less

340 g cans — Case pack: 6

7-24504-43201-2 43201 Appliance White
7-24504-43206-7 43206 Appliance Black



KRYLON CLEAR WOOD FINISHES

- Dries in minutes
- Will not yellow
- Protects surfaces from water and stains

311 G cans — Case pack: 6

7-24504-07001-6 47001 Clear Varnish Gloss
7-24504-07002-3 47002 Clear Varnish Satin
7-24504-07005-4 47005 Clear Polyurethane Gloss



KRYLON LACQUER SPRAY

- Ultra-hard finish
- Fast-dry formula
- Moisture resistant

340 G cans — Case pack: 6

7-24504-97030-9 47030 Gloss Black
7-24504-97032-3 47032 Clear Gloss



KRYLON® FARM AND IMPLEMENT PAINT

The comprehensive line of Krylon Farm and Implement paint has combined the ease and long-lasting quality you trust from Krylon with the durability and protection for your toughest projects. Our original equipment-matched colors are available in a full range of sizes — aerosols, quarts and gallons, with the option for brush-on, spray gun or aerosol applications for a smooth, durable finish on all of your equipment.

This broad line includes excellent coverage, direct-to-metal adhesion, weather guard and rust protection, with fast dry time for a professional-quality finish you can trust. Also available in the line is a reducer to make spray gun application easier and a hardener to add extended protection. For a glossy, anti-rust coating, choose Krylon Farm and Implement paint for small touch-ups, widespread coverage and everything in between.

- Corrosion resistant
- Fast dry
- Direct-to-metal
- VOC compliant
- High-gloss finish

340 g cans — Case pack: 6; 946 mL — Case pack: 2 units; 3.78 L — Case pack: 4 units



	High Gloss Black	Low Gloss Black	High Gloss White	International Harvester Red	Massey Ferguson Red
AEROSOL:	7-24504-04309-6 41931	7-24504-04311-9 41935	7-24504-04312-6 41937	7-24504-04302-7 41933	7-24504-04308-9 41939
946 mL:	7-24504-04406-2 42020	7-24504-04411-6 42022	7-24504-04407-9 42021	7-24504-04408-6 42024	7-24504-04412-3 42026
3.78 L:	7-24504-04391-1 41962	7-24504-04396-6 41965	7-24504-04392-8 41963	7-24504-04393-5 41964	7-24504-04397-3 41968
	John Deere Green	Ford Blue	John Deere Yellow	New Equipment Cat Yellow	Old Equipment Cat Yellow
AEROSOL:	7-24504-04301-0 41932	7-24504-04306-5 41936	7-24504-04299-0 41934	7-24504-04297-6 41944	7-24504-04303-4 41953
946 mL:	7-24504-04409-3 42023	7-24504-04405-5 42027	724504044109 42025	7-24504-04413-0 42037	7-24504-04414-7 42042
3.78 L:	7-24504-04394-2 41966	7-24504-04390-4 41967	724504043959 41970	7-24504-04398-0 41974	7-24504-04399-7 41985
	School Bus Yellow	Allis Chalmers Orange	Old Kubota Orange		
AEROSOL:	7-24504-04298-3 41957	7-24504-04304-1 41940	7-24504-04307-2 41946		
946 mL:	7-24504-04436-9 42038	7-24504-04404-8 42030	7-24504-04415-4 42033		
3.78 L:	7-24504-04403-1 41976	7-24504-04389-8 41971	7-24504-04400-0 41978		

FARM AND IMPLEMENT PRIMER

- Increases paint adhesion
- Smooths uneven surfaces
- Ensures true paint color is achieved

340 g cans — Case pack: 6;
946 mL — Case pack: 2 units; 3.78 L — Case pack: 4 units



	Sandable Gray Primer	Sandable Red Oxide Primer
AEROSOL:	7-24504-04313-3 41950	7-24504-04314-0 41951
946 mL:	7-24504-04434-5 42039	7-24504-04435-2 42040
3.78 L:	7-24504-04401-7 41981	7-24504-04402-4 41982

FARM AND IMPLEMENT REDUCER

- Reduces and thins
- Provides optimal spray consistency
- VOC compliant

453 g cans — Case pack: 12 units

7-24504-04437-6
42045
Reducer

FARM AND IMPLEMENT CATALYST ACRYLIC HARDENER

- Accelerates dry time
 - Adds extra protection
 - Isocyanate-free formula
- 226 g cans — Case pack: 12 units

7-24504-04438-3
42046
Catalyst Hardener

KRYLON® CHALKBOARD PAINT

- Creates a smooth, slate-like chalkboard finish
- Durable, long-lasting, writable, erasable finish
- Easy application

340 g. cans — Case pack: 6

Blue
401804
7-24504-03995-2

Black
40807
7-24504-40807-9



KRYLON METALLIC PAINT

Create metallic accents that dry quickly to a brilliant shine with Metallic spray paint.

- Dries quickly
- Easy to use
- Brilliant, metallic-like finish

Ideal for use on fences, trash cans, gutters and downspouts, storm windows and doors, metal roofs and heating ducts.

Silver & Dull Aluminum: 311 g cans — Case pack: 6
All other colors: 340 g. cans — Case pack: 6

Silver
41406
7-24504-41406-3

Copper
42203
7-24504-42203-7

Dull Aluminum
41403
7-24504-51403-9

Brass
42204
7-24504-42204-4

Gold
41706
7-24504-41706-4



KRYLON FLUORESCENT PAINT

- Bold, neon colors for high visibility
- For safety and décor items
- Increases brilliance up to 400%
- Glows under ultraviolet (black) light
- For best results, use a white basecoat

311 g. cans — Case pack: 6

Red-Orange
43101
7-24504-43101-5

Yellow-Orange
43102
7-24504-43102-2



KRYLON SNAP & SPRAY GUN

- Transforms any spray can into a spray gun
- Exclusive Full Grip Trigger eliminates finger fatigue
- Improves accuracy and control

Case pack: 12

Snap & Spray Gun
K07091
7-24504-03342-4



KRYLON® SOLVENT-BASED MARKING PAINTS

APWA White 458490000 7-24504-45849-4	APWA Safety Yellow 458500000 7-24504-45850-0	APWA Red 458510000 7-24504-45851-7
APWA Blue 458820000 7-24504-45882-1	APWA Green 458520000 7-24504-45852-4	Fluorescent Orange 458540000 7-24504-45854-8

KRYLON WATER-BASED MARKING PAINTS

Fluorescent Orange 458530000 7-24504-45853-1	Fluorescent Safety Red 458660000 7-24504-45866-1
--	--

KRYLON PROFESSIONAL MARKING PAINT

- Use to identify utilities or surfaces to dig
- Bright, bold colors
- Spray upside down

KRYLON SOLVENT-BASED MARKING PAINT

482 g. cans — Case pack: 6

KRYLON WATER-BASED MARKING PAINT

482 g. cans — Case pack: 6



KRYLON MARKING EQUIPMENT

- 7-24504-07095-5 K07095 Spotter Handheld Marking Wand (12" length)
- 7-24504-07096-2 K07096 Wheeler Handheld Wand (34" length)



KRYLON PROFESSIONAL STRIPING PAINT AND EQUIPMENT

- Long-lasting durability on many surfaces
- Crisp, clean lines
- Nonclogging spray tip

KRYLON SOLVENT-BASED STRIPING PAINT

610 g. cans — Case pack: 6

SOLVENT-BASED

SB Highway White 458860000 7-24504-45886-9	SB Handicap Blue 458620000 7-24504-45862-3	SB Highway Yellow 458610000 7-24504-48861-6
--	--	---

WATER-BASED

Athletic Field White 458600000 7-24504-45860-9
--



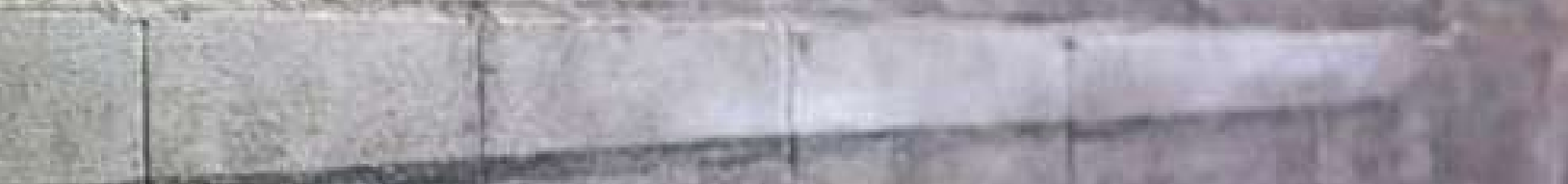
KRYLON PROFESSIONAL STRIPING EQUIPMENT

- 7-24504-18130-9 5899 Striping Machine
- 7-24504-08360-3 8360 Striping Wand





Color



In Your Garage



Dupli-Color®

PRODUCT CATALOG





NETTOYANT À BATTERIE ET



**TEINTE DE LENTILLE
D'EMBALLAGE PERSONNALISÉE**



**ÉMAIL POUR MOTEUR
NOIR MAT**



**UNIVERSEL
RETOUCHES**

**Oui, vous pouvez...
dans votre garage
grâce aux nouveaux produits de**

Dupli-Color®

TABLE DES MATIÈRES

APPRÊTS ET PRÉPARATION ... 2

Apprêt de remplissage	2
Apprêt primaire d'accrochage.....	2
Apprêt ponçable.....	2
Apprêt scellant	2
Apprêt 2 en 1 à pouvoir garnissant élevé	2
Promoteur d'adhésion.....	2
Décapant à graisse et à cire.....	3
Décapant pour peinture	3
Correction de la rouille	3
Nettoyant à batterie.....	3
Protecteur de batterie	3

RETOUCHES 4

Scratch Fix® All-in-1™	4
Retouches universelles	4
Scratch Seal	
Stylo scellant transparent	4
Perfect Match®	5

ENTHOUSIASTE 6

Système de finition Color Shop®	6
Options transparentes de Color Shop : Lustré ou mat....	6
Couche transparente prisme multicolore et couche transparente métallique.....	6
Couche bonbon Color Shop	7
Émail pour moteur avec céramique.....	8
Peinture pour étrier de frein.....	9
Ensemble de peinture pour étrier de frein	9
Revêtement pour roue.....	10
Revêtement hyper argent.....	10
Revêtement occultant Shadow®.....	11
Revêtement cuivré Copper Plate	11
Revêtement pour vinyle et tissu.....	11
Peinture pour coffre	12
Trousse de fibre de carbone	12

REMODELAGE 13

Emballage personnalisé	14
Peinture pour garnitures et pare-chocs	15
Plastique et vinyle Revêtement de restauration	15
Acier inoxydable.....	16
Métallique pour automobile.....	16
Metal Specks.....	16
Metalcast®	16
Revêtement métallisé texturé.....	17
Effex	17

PROTECTION 18

Bed Armor™	18
Pistolet de pulvérisation de revêtement pour boîte de camionnette	18
Aérosol Bed Armor aux couleurs de camouflage	18
Revêtement pour boîte de camionnette transparent	19
Revêtement pour Plate-Forme....	19
Sous-couche	20

TOUT USAGE 21

Laque de première qualité.....	21
Émail de première qualité.....	21
Couche pour flotte à pouvoir garnissant élevé	21

REVÊTEMENT

PROFESSIONNEL 21

Revêtement de prévention de la rouille Rust Barrier	21
--	----

SPECIALTY CHEMICALS 22

Réducteur Spécialisé	22
----------------------------	----

OMNI-PAK 22

Stations de remplissage.....	22
Bombes aérosol Fill-One.....	22
Bombes aérosol	22

VHT® 24

Revêtement résistant au feu FlameProof	24
Revêtement pour moteur Engine Metallic™.....	25
Revêtements Wrinkle Plus.....	25
Peinture pour étrier de frein.....	26
Peinture pour arceau de sécurité et châssis.....	26
Nite-Shades	26

BRITE TOUCH™

PEINTURES ET APPRÊTS 28

PROTECTION

ANTIROUILLE KRYLON 29

Protection antirouille.....	30
Émail de prévention de la rouille Rust Tough	31
Apprêts antirouille Rust Tough....	31

KRYLON 32

COLORmaxx™ Peintures et apprêts	32
Fusion All-In-One™ Peintures et apprêts	33
Camouflage	33
Haute température	34
Époxy pour appareils	34
Finitions transparentes pour bois	34
Laque en aérosol	34
Peintures pour matériel de ferme et agricole	35
Peinture pour tableau	36
Peinture métallique.....	36
Peinture fluorescente	36
Pistolet de pulvérisation Snap & Spray	36
Peintures professionnelles	37
Peinture et équipement de marquage	37
Marquage professionnel Peinture et équipement	37



Apprêts 1938

PRODUITS AUTOMOBILES DEPUIS 1938



LECTURE AVEC VOTRE TELEPHONE INTELLIGENT

APPRÊT DE REMPLISSAGE

Bombes aérosol de 311 g, carton de 6

L'apprêt de remplissage Dupli-Color® comporte une formule pour automobile à pouvoir garnissant élevé visant à remplir les éraflures profondes et les imperfections mineures en surface. Un fini ponçable à séchage rapide permet un ponçage en biseau facile, offrant une surface lisse et résistant à la rouille pour l'uniformité de la couche de finition.

- Comprend la buse Fanspray® de EZ Touch®
- Remplit les éraflures profondes et les petites imperfections
- Améliore l'adhésion de la couche de finition
- Formule à pouvoir garnissant élevé
- Propriétés de sablage facile
- Sèche au toucher en 30 minutes/peut être manipulé après une heure
- Utilisation sur les surfaces en métal, bois et fibre de verre

Red Oxide Filler Primer CFP102 0-26916-40102-1	Gray Filler CFP101 0-26916-40101-4
--	--

APPRÊT PRIMAIRE D'ACCROCHAGE

Bombes aérosol de 311 g, carton de 6

L'apprêt automorçant Dupli-Color grave et apprête le métal nu en une seule étape, ce qui est idéal comme première étape pour tous les projets d'apprêt d'automobile et pour une utilisation pour les retouches. Une formule haute qualité permet une adhésion maximale sur tous les types de finis pour véhicules automobiles sur les surfaces dures en plastique, fibre de verre, acier nu, aluminium et en acier inoxydable.

- Comprend la buse Fanspray de EZ Touch
- Capacité supérieure de gravage des surfaces nues
- Parfait pour les retouches
- Excellente adhésion et résistance à la corrosion
- Sèche au toucher en 30 minutes/peut être manipulé après une heure
- Idéal pour une utilisation sur le métal nu, l'aluminium et la fibre de verre

Self-Etching Primer CDAP1690 0-26916-00655-4
--

APPRÊT PONÇABLE

Bombes aérosol de 340 g, carton de 6

L'apprêt ponçable Dupli-Color est un apprêt tout usage à séchage rapide qui peut être poncé pour obtenir un fini lisse et une couche de finition uniforme. Idéal pour un remplissage lisse de la surface fissures et des imperfections en surface et est efficace à la fois sur les surfaces peintes et non peintes.

- Comprend la buse Fanspray de EZ Touch
- Permet d'obtenir une couche de finition uniforme
- Pour une utilisation sur les surfaces pré-peintes et non peintes
- Sablage facile
- Sèche au toucher en 30 minutes/peut être manipulé après une heure
- Utilisation sur les surfaces en métal, bois et fibre de verre

Rust Resistant Primer CDAP1687 0-26916-00002-6	Gray Hot Rod Primer CDAP1692 0-26916-00004-0	Black Hot Rod Primer CDAP1698 0-26916-00006-4
White Primer CDAP1689 0-26916-00003-3	Red Oxide Primer CDAP1694 0-26916-00005-7	Zinc Chromate Primer CDAP1691 0-26916-02426-8

APPRÊT SCELLANT

Bombes aérosol de 340 g, carton de 6

L'apprêt scellant Dupli-Color crée une surface lisse et uniforme pour le revêtement final, en scellant complètement la surface apprêtée. Assure un maximum de résistance à la corrosion et améliore la fixation des couleurs de la base sur toutes les surfaces en métal, en bois et en fibre de verre.

- Comprend la buse Fanspray de EZ Touch
- Assure une surface uniforme lisse pour la couche de finition
- Assure une excellente adhérence et résistance à la corrosion

Apprêt scellant CDAP1699 0-26916-00007-1
--

APPRÊT 2 EN 1 À POUVOIR GARNISSANT ÉLEVÉ

Bombes aérosol de 340 g, carton de 6

L'apprêt de remplissage ponçable 2 en 1 est le dernier ajout à notre série d'apprêts et offre une adhésion et une résistance à la corrosion accrues. La formule exclusive à pouvoir garnissant élevé offre une plus haute teneur en solides pour un remplissage et une réparation plus rapides des imperfections mineures, combinés à un sablage plus facile. Idéal pour une utilisation sur le métal, la fibre de verre et le bois.

- Formule à pouvoir garnissant élevé
- Idéal pour les surfaces en métal, en fibre de verre et en bois
- Idéal pour les applications intérieures et extérieures
- Comprend la buse Fanspray de EZ Touch

2-in-1 Hi-Build Primer CDAP170 0-26916-10215-4
--

PROMOTEUR D'ADHÉSION

Bombes aérosol de 311 g, carton de 6

Le promoteur d'adhésion Dupli-Color améliore l'adhésion des couches de finition émaillées et laquées sur toutes les surfaces, y compris celles en plastique et en chrome. Le promoteur d'adhésion convient à une utilisation intérieure/extérieure et maximise les performances de la couche de finition.

- Comprend la buse Fanspray de EZ Touch
- Améliore l'adhésion de la couche de finition sur le plastique et le chrome
- Couche transparente à séchage rapide
- Sèche au toucher en 20 minutes/peut être manipulé après une heure
- Utilisation pour les applications intérieures et extérieures
- Idéal pour une utilisation sur toutes les surfaces métalliques et plastiques

CCP199 -Adhesion Promoter Clear Primer

Clear CCP199 0-26916-00036-1

Préparation

DÉCAPANT À GRAISSE ET À CIRE

Bombes aérosol de 946 mL carton de 6

La préparation de surface est une étape critique dans tout projet de peinture de qualité. Dupli-Color® simplifie vos besoins de préparation de peinture en offrant une gamme complète de décapants à graisse et à cire, y compris : lingettes de préparation, vaporisateurs de préparation et décapants à graisse et à cire dans des contenants d'une pinte. Chaque produit élimine la saleté, le goudron de route, la graisse, la cire et l'huile de toute surface sans laisser de résidu de film.

- La toute première étape de tout projet de peinture
- Élimine la graisse et la cire avant d'appliquer la peinture
- Chaque lingette de préparation mesure 21,6 cm x 27,9 cm (8,5 po x 11 po)
- Favorise une adhésion maximale de la peinture
- Sèche rapidement sans laisser de résidus

CCM541 - 946 mL 0-26916-00671-4



NOUVEAU!

VAPORISATEUR DE PRÉPARATION

Vaporisateur de préparation – bombes aérosol de 340 g – carton de 6

Le vaporisateur de préparation Dupli-Color est formulé spécialement pour enlever huile, cire, graisse et autres contaminants des surfaces métalliques. L'utilisation du vaporisateur de préparation Dupli-Color avant de peindre maximisera le lustré et la finition et optimisera la performance. Parmi les autres suggestions de substrats pouvant être utilisés : finitions d'équipementier, fibre de verre, métal nu, aluminium et plastiques d'automobile.

- Formule à séchage rapide à base de solvant
- Sûr pour les surfaces métalliques et plastiques
- Maximisation de la performance et de l'adhésion de la peinture

CPS100 - VAPORISATEUR DE PRÉPARATION 0-26916-16196-3



NOUVEAU!

NETTOYANT DE PRÉPARATION MOUSSANT POLYVALENT

Nettoyant de préparation – 340 g – carton de 6

Le vaporisateur de préparation moussant polyvalent Dupli-Color est formulé spécialement pour enlever huile, cire, graisse et autres contaminants de la surface. L'action moussante rend l'application du nettoyant facile et n'affectera pas les surfaces apprêtées, le rendant parfait pour enlever la poussière que crée le sablage ou pour utiliser sur les zones apprêtées ou peintes. Parmi les autres suggestions de substrats pouvant être utilisés : finitions d'équipementier, fibre de verre, métal nu, aluminium et plastiques d'automobile.

- À utiliser à toutes les étapes du processus de peinture de véhicule automobile
- Formule à séchage rapide à l'eau
- Sans danger sur toutes les surfaces
- Maximisation de la performance et de l'adhésion de la peinture

CPS200 - Nettoyant de préparation 0-26916-16197-0

CORRECTION DE LA ROUILLE

Bombes aérosol de 290 g carton de 6

Rust Fix de Dupli-Color transforme la rouille de surface pour offrir une surface pouvant être poncée et peinte. Pulvérisation transparente se transformant en un revêtement protecteur de métal noir qui protège contre la formation de rouille. Rust Fix vous fait gagner du temps de sablage jusqu'au métal nu et peut être utilisé avec du mastic de carrosserie et de la fibre de verre.

- Détruit la rouille au contact
- Empêche la formation future de rouille
- Se ponce afin d'obtenir un fini lisse pour appliquer la couche de finition
- Sèche au toucher en 30 minutes/peut être manipulé après une heure"

CRF129- Black

Black
CRF129
0-26916-00037-8



NETTOYANT À BATTERIE

Le nettoyant à batterie Dupli-Color élimine les accumulations de corrosion, la saleté et la crasse des bornes et câbles de batterie.

CBC900 - Nettoyant à batterie - 0-26916-15426-2

Bombes aérosol de 311 g carton de 6

PROTECTEUR DE BATTERIE

Bombes aérosol de 311 g carton de 6

Le protecteur de batterie Dupli-Color scelle les bornes de batterie, les câbles et les systèmes d'allumage. Un sceau protecteur, hermétique et étanche arrête le processus de corrosion des bornes, minimise les fuites et réduit la perte de courant. Il prolonge la durée de vie de la batterie en assurant une sortie haute tension continue.

- Empêche la corrosion
- Prolonge la durée de vie de la batterie
- Protège la batterie
- Orange translucide

CBP900 - Protecteur de batterie - 0-26916-15425-5

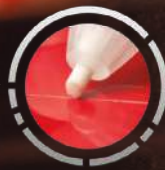


Scratch Fix All-in-1™

Présentation de Scratch Fix® All-in-1™, l'outil suprême tout-en-un pour la réparation des rayures et de l'écaillage.

Couverture du fabricant

Acura	Lexus
Buick	Lincoln
Cadillac	Mazda
Chevrolet	Mercury
Chrysler	Mitsubishi
Dodge	Nissan
Ford	Oldsmobile
GM	Plymouth
GMC	Pontiac
Honda	Saturn
Hyundai	Scion
Infiniti	Subaru
Jeep	Toyota
Kia	Volkswagen



Préparez-la.

La pointe abrasive élimine la peinture libre et la rouille.



Peignez-la.

Formule apprêtée et peignez en une seule couche.



Pointe de stylo pour les rayures fines.

Extrémité de pinceau pour les plus grosses ébréchures.



Scellez-la.

Couche transparente pour sceller, protéger et assurer une finition qui correspond parfaitement avec la finition d'usine.



L'OUTIL DE RETOUCHE TOUT-EN-UN SCRATCH FIX ALL-IN-1

L'outil de retouche Scratch Fix All-in-1 de Dupli-Color® comprend une pointe de préparation abrasive, de la peinture offrant une parfaite reproduction de la couleur et la couche transparente. Le tout-en-un pratique et ergonomique Scratch Fix All-in-1 est le premier outil de retouche du genre à combiner à la fois de la peinture et une couche de finition protectrice transparente dans un seul emballage, avec tous les outils et applicateurs nécessaires pour restaurer une entaille, un fragment ou une égratignure et reproduire la finition d'origine du véhicule. Nous sommes la seule marque dont les couleurs ont été testées et approuvées par les constructeurs automobiles pour une correspondance parfaite avec la finition d'usine. Le nouvel outil Scratch Fix All-in-1™ vous aide à effectuer vos réparations facilement et correctement... dans votre garage.

Tubes de 5 oz — Carton de 12

Avantages supplémentaires de l'outil de retouche All-in-1:

- Dupli-Color est la SEULE marque proposant des couleurs testées et approuvées par les constructeurs automobiles
- La formule apprêtée et peignez en une seule couche accélère le procédé de réparation
- La conception ergonomique brevetée réduit la fatigue de la main
- L'agitateur de peinture à ressort hélicoïdal robuste fournit un mélange à 360 degrés afin d'offrir des résultats d'une couleur uniforme
- Parfait comme boîte à gants ou rangement de garage, car la construction en aluminium empêche la perte de solvant et résiste aux chocs et aux intempéries



Voyez comment



OUTIL DE RETOUCHES UNIVERSELLES

NOUVEAU!

Stylos de 0,5 oz — Carton de 12

L'outil de retouches universelles Dupli-Color est la solution idéale pour réparer les rayures mineures et les ébréchures au moyen d'un outil pratique. L'embout de préparation enlève la rouille et la peinture détachée. La peinture peut être appliquée à l'aide de la pointe du stylo pour les rayures fines ou du pinceau effilé pour les plus grosses ébréchures. L'embout à aiguille pour la peinture offre précision et contrôle. Le pinceau à pointe effilée est idéal pour couvrir les grandes surfaces

- CBUNX910 – Universal White 0-26916-14726-4
- CBUNX911 – Universal Black 0-26916-14727-1
- CBUNX912 – Universal Red 0-26916-14728-8
- CBUNX913 – Universal Grey 0-26916-14729-5
- CBUNX914 – Universal Blue 0-26916-14730-1
- CBUNX915 – Universal Silver 0-26916-14731-8

- Sèche au toucher en 20 minutes/peut être manipulé après 40 minutes



STYLO SCCELLANT TRANSPARENT SCRATCH SEAL

Scratch Seal est une peinture transparente de haute qualité à séchage rapide facile à utiliser, spécialement formulée pour sceller toute rayure de façon permanente. Elle empêche l'éraflure de s'aggraver et de devenir une réparation coûteuse jusqu'à ce que vous soyez prêt(e) à tout réparer avec la peinture de retouche. Elle s'applique et sèche de façon transparente, et donc, est presque invisible.

- Elle scelle de façon permanente les rayures et les ébréchures pour éviter la formation de rouille et l'écaillage
- Empêcher que les dommages deviennent une réparation coûteuse

Stylos de 0.4 oz. — Carton de 6

FEATURING



SFSS100 – Scratch Seal Clear Sealer Pen 0-26916-01414-6



PERFECT MATCH®

La peinture automobile Dupli-Color Perfect Match Premium est une peinture aérosol laquée acrylique facile à utiliser, de haute qualité et à séchage rapide spécialement formulée pour correspondre à la couleur exacte du revêtement d'origine appliqué en usine. Idéale pour utiliser sur toutes les surfaces peintes d'équipementier, Perfect Match est disponible dans une gamme complète de couleurs exactement assorties pour les véhicules actuels et récents et les véhicules importés, ce qui en fait un produit idéal pour les retouches de véhicules à petite échelle et pour la peinture des accessoires de véhicules.

- Comprend la buse EZ Touch 360°
- Peinture automobile de qualité supérieure
- Disponible dans des couleurs correspondant exactement aux couleurs d'équipementier

Bombes aérosol de 8 oz carton de 6

- Assure une couverture maximale
- Sèche au toucher en 30 minutes/peut être manipulé après une heure
- Parfait pour les retouches importantes et les accessoires de véhicule

Peinture de retouche Perfect Match

- | | | |
|--|---|---|
| • CBUN0090 – Universal Black Metallic
0-26916-71702-3 | • CBFM – Ford Exact-Match Colours | • CBNS – Nissan Exact-Match Colours |
| • CBUN0100 – Universal Gloss Black
0-26916-71699-6 | • CBGM – General Motors Exact-Match Colours | • CBMZ – Mazda Exact-Match Colours |
| • CBUN0104 – Universal Flat Black
0-26916-71701-6 | • CBHA – Honda Exact-Match Colours | • CBSU – Subaru Exact-Match Colours |
| • CBCC – Chrysler Exact-Match Colours | • CBHY – Hyundai Exact-Match Colours | • CBTY – Toyota Exact-Match Colours |
| | • CBKA – Kia Exact-Match Colours | • CBVW – Volkswagen Exact-Match Colours |

Apprêt

CBPR0031 – Scratch Filler
Primer Gray
0-26916-71711-5

Couche transparente

CBCL0125 – Clear Topcoat
0-26916-71697-2

**VOYEZ
COMMENT
MAINTENANT!**



**LE CONFORT PARFAIT
RENCONTRE LE
CONTRÔLE LE PARFAIT**



Le saviez-vous?

Nous avons des vidéos en ligne qui expliquent le processus de façon détaillée. Balayer avec n'importe quel lecteur de code QR pour les regarder.



Couche intermédiaire Paint Shop



Couche de base Paint Shop



Couche transparente Paint Shop

SYSTÈME DE FINITION COLOR SHOP®

Le système de finition Color Shop de Dupli-Color® vous offre tout ce dont vous avez besoin pour créer un apprêt de finition, une couleur et couche transparente de bricoleur de haute qualité. Paint Shop est un système de laque de haute qualité conçu pour les applications d'auto-motocyclette, qui est facile à appliquer, sèche rapidement et peut être poli en un fini lisse brillant. Paint Shop est un système de pulvérisation prêt à l'emploi qui ne nécessite aucun mélange ni réduction, et qui est sans délai pour le recouvrement; les couches supplémentaires peuvent être appliquées en tout temps.

- Laque pré-réduite, prête pour la vaporisation
- Aucun mélange ni réducteur nécessaire
- Facile à appliquer et sèche rapidement
- Aucun délai de recouvrement, ré-application en tout temps

- Doit être recouvert d'une couche transparente
- Ponçage humide facile
- Idéal pour les projets de carrosserie automobile extérieure

Bombes aérosol de 946mL carton de 2

OPTIONS DE COUCHE TRANSPARENTE DE COLOR SHOP : LUSTRÉ OU MAT

Vous pouvez choisir la couche transparente lustrée ou le mate en fonction de la finition que vous désirez. Ces couches transparentes de grande qualité comportent d'excellentes caractéristiques de pulvérisabilité, de nivellement et offrent une résistance aux rayures de qualité supérieure. Ils sont prêts à l'emploi et peuvent être appliqués sur toute couleur de Paint Shop pour une polyvalence et personnalisation optimales.

COUCHE TRANSPARENTE ET COUCHE TRANSPARENTE MÉTALLIQUE

La couche transparente métallique Color Shop peut être appliquée à tout revêtement de couleur Color Shop pour créer des effets spéciaux uniques.

- La couche transparente métallique ajoute un effet nacré brillant, comme de minuscules particules métalliques



Préparez et apprêtez



Apprêter



Couleur



Effets en option



Couche transparente



RELIÉ



TROUSSE DE TAMIS

Inclut : 3 filtres et 3 agitateurs

NSP400 - Trousse de tamis - 0-26916-00065-1

Ensemble - carton : 6

Étape 1

Grey Primer
CBSP100
0-26916-01276-0

COULEURS

Burnt Orange Metallic
CBSP211
0-26916-03464-9

Étape 2

Jet Black
CBSP200
0-26916-01277-7

Championship White
CBSP201
0-26916-01278-4

Performance Red
CBSP203
0-26916-01280-7

Deep Blue Metallic
CBSP204
0-26916-01281-4

Mineral Gray
CBSP205
0-26916-01282-1

Brilliant Silver Metallic
CBSP202
0-26916-01279-1

Sublime Green Pearl
CBSP208
0-26916-84059-2

Midnight Blue
CBSP210
0-26916-84061-5

Dark Emerald Green
Metallic
CBSP209
0-26916-84060-8

Molten Red Metallic
CBSP212
0-26916-04310-8

Étape 3

Metallic Clear
CBSP301
0-26916-84062-2

Facultative

Matte Finish Clear
CBSP307
0-26916-01881-6

Gloss Finish Clear
CBSP300
0-26916-01286-9

DUPLI-COLOR
ENTHUSIAST

SINCE 1938



Revêtement 1K Clear

NOUVEAU!

REVÊTEMENT 1K CLEAR

Dupli-Color 1K Clear est un vernis de performance recommandé pour une utilisation sur tout produit Dupli-Color pour améliorer la protection, l'apparence et la performance. Offerte en lustré extrême ou en brillance matte, la formulation à l'uréthane modifiée offre une finition de haute qualité, la dureté de feuil, la résistance à l'essence et la protection UV pour des résultats de couche transparente meilleurs de leur catégorie. 1K Clear offre une buse de vaporisation en éventail ou unidirectionnelle pour une fluidité, un nivellement et une résistance au fléchissement de qualité supérieure pour une application uniforme et régulière. 1K Clear résiste à la chaleur jusqu'à 121 °C (250 °F) par intermittence et peut être utilisé à l'intérieur, à l'extérieur et sous le capot.

Bombes aérosol de 12 oz, carton : 6

- Technologie de revêtement Dupli-Color® 1K Clear
- Résistance à l'essence
- Résistance aux égratignures et aux rayures
- Résistance aux UV
- Séchage rapide
- Vaporisation en éventail ou unidirectionnelle
- À utiliser sur tout revêtement Dupli-Color

Clear High Gloss Finish
C1KCG
0-26916-16149-9

Clear Matte Finish
C1KCM
0-26916-16154-3



Émail pour moteur

Applications de chaleurs extrêmes intermittentes
 (plus de 260 °C / 500 °F)

Voir VHT® Flameproof à la page 24



ÉMAIL POUR MOTEUR AVEC CÉRAMIQUE

L'émail pour moteur Dupli-Color® contient des résines céramiques pour une dissipation thermique et une stabilité de lustre maximale. Les résines assurent une protection contre l'exposition à la chaleur excessive et aux fluides automobiles. Excellent pour les applications sous le capot, l'émail pour moteur Dupli-Color offre des performances se conformant aux normes les plus rigoureuses des amateurs de course, de « street rod » et de restauration de véhicules. Cette formule durable résiste à des températures pouvant atteindre 260 °C (500 °F) par intermittence et produit une finition supérieure qui ne cloquera pas, ne se fissurera pas et ne s'écaillera pas.

Bombes aérosol de 12 oz carton de 6

- Comprend une buse conique EZ Touch®
- Dissipation thermique et stabilité de lustre élevée
- Résines de céramique maximale et stabilité de lustre élevée 260 °C (500 °F)
- Sèche au toucher en 30 minutes/peut être manipulé après une heure
- Résistant à l'huile et aux autres fluides automobiles
- Ne cloquera, n'écaillera, ne fissurera ou ne pèlera pas
- Pour utiliser sur les blocs moteurs et les accessoires moteur

Ford Blue CDE1601 0-26916-51601-5	Ford Red CDE1605 0-26916-51605-3	Ford Dark Blue CDE1606 0-26916-51606-0	Chevrolet Orange-Red CDE1607 0-26916-51607-7	General Motors Blue CDE1608 0-26916-51608-4	New Ford Gray CDE1611 0-26916-51611-4
Chevrolet Orange CDE1620 0-26916-51620-6	Old Ford Blue CDE1621 0-26916-51621-3	Chrysler Corp. Blue CDE1631 0-26916-51631-2	Cummins Beige CDE1638 0-26916-51638-1	Daytona Yellow CDE1642 0-26916-51642-8	Chrysler Hemi Orange CDE1652 0-26916-01103-9
Semi-Gloss Black CDE1635 0-26916-51635-0	Universal White CDE1602 0-26916-51602-2	Industrial Red CDE1632 0-26916-51632-9	Alpine Green CDE1618 0-26916-51618-3		

COULEURS



Universal Gold CDE1604 0-26916-51604-6	Gloss Black CDE1613 0-26916-51613-8	Aluminum CDE1615 0-26916-51615-2	GM/Chrysler Low-Gloss Black CDE1634 0-26916-51634-3
Grabber Green (Lime) CDE1641 0-26916-51641-1	Cast Coat Aluminum CDE1650 0-26916-51650-3	Cast Coat Iron CDE1651 0-26916-51651-0	Red CDE1653 0-26916-01104-6
Semi-Gloss Black CDE1635 0-26916-51635-0	Universal White CDE1602 0-26916-51602-2	Industrial Red CDE1632 0-26916-51632-9	Flat Black CDE1654 0-26916-15715-7

NOUVEAU!

NOUVEAU!

NOUVEAU!

NOUVEAU!

NOUVEAU!

Apprêt et couche transparente

Grey Engine Primer
CDE1612
0-26916-15714-0

Clear
CDE1636
0-26916-51636-7

Caliper



PEINTURE POUR ÉTRIER DE FREIN

La personnalisation des étriers de frein n'a jamais été aussi facile. La peinture pour étrier de frein Dupli-Color® est un revêtement de protection durable résistant à l'effritement, à la poussière de frein et aux produits chimiques pour automobile. Formulé à partir de résines de céramique, ce revêtement ultra-brillant résiste à des températures pouvant atteindre 260 °C (500 °F). La peinture pour étrier de frein est disponible en bombe aérosol pour être appliquée sur vos étriers de frein lorsqu'ils sont retirés de votre véhicule, et aussi, sous la forme d'un ensemble d'application au pinceau lorsque vos étriers de frein ne sont pas retirés de votre véhicule. L'ensemble de peinture pour étrier de frein de Dupli-Color comprend : Peinture demi-pinte Caliper, nettoyant en aérosol Caliper, bâtonnet à mélanger, pinceau, ruban de masquage et livret d'instructions étape par étape.

Peinture en aérosol, bombe aérosol de 340 g (12 oz), carton : 6, nettoyant en aérosol, bombe aérosol de 312 g (11 oz), carton : 6, ensemble de peinture, carton : 2

- Comprend une buse conique EZ Touch®
- Résines de céramique résistant à des températures pouvant atteindre 260 °C (500 °F)
- Fini durable à séchage rapide
- Sèche au toucher en 30 minutes/peut être manipulée après une heure

- Résistant à l'éclatement, aux produits chimiques et aux poussières de frein
- Pour une utilisation sur les étriers, les disques et les tambours de frein

ENSEMBLE DE PEINTURE POUR ÉTRIER DE FREIN

Contient : Peinture d'étrier demi-pinte, nettoyant aérosol d'étrier, bâtonnet d'agitation, un pinceau, du ruban à coller et un mode d'emploi détaillé.

Red
CBCP40000
0-26916-04000-8

Matte Black*
CBCP40200
0-26916-04002-2

Silver*
CBCP40300
0-26916-04003-9

Gloss Black*
CBCP40500
0-26916-04312-2

Blue*
CBCP40400
0-26916-01073-5

***JUSQU'À ÉPUISEMENT DES STOCKS!**



Regarder maintenant!

Revêtement pour roue



Personnaliser ou habiller les roues usées avec le revêtement pour roue Dupli-Color®. Cette formule à l'émail acrylique évoluée mise à l'essai sur route restaure l'aspect d'origine des roues et protège contre les poussières de frein, les produits chimiques, les solvants de nettoyage, la chaleur et l'effritement. Le revêtement pour roue Dupli-Color assure un fini très durable d'une adhésion supérieure aux roues en acier, en aluminium, en plastique et aux revêtements pour roue.

Bombes aérosol de 340 g, carton : 6

- Fini durable résistant à la poussière de frein et aux produits chimiques
- Restaurer l'aspect des roues d'origine ou personnaliser
- Résiste à la fissuration, au pelage et à l'écaillage
- Sèche au toucher en 30 minutes/peut être manipulé après une heure
- Utilisation sur les roues et les accessoires

High-Performance White
CHWP10000
0-26916-00641-7

High-Performance Silver
CHWP10100
0-26916-00642-4

High-Performance Graphite
CHWP10200
0-26916-00643-1

High-Performance Satin Black
CHWP104
0-26916-10400-7

High-Performance Gloss Black
CHWP108
0-26916-14097-5

High-Performance Bronze
CHWP10500
0-26916-10500-4

High-Performance Gloss Clear Coat
CHWP10300
0-26916-00644-8

High-Performance Matte Clear Coat
CHWP10600
0-26916-04309-2

High Performance Matte Rose Gold
CHWP109
0-26916-16193-2

High Performance Matte Copper
CHWP110
0-26916-16194-9

High Performance Matte Gold
CHWP111
0-26916-16195-6

NOUVEAU!

NOUVEAU!

NOUVEAU!

COMMENT RECOUVRIR VOS ROUES



APPRENEZ COMMENT MAINTENANT!



Revêtement hyper argent

Le revêtement Hyper Silver de Dupli-Color est un système à deux bombes aérosol qui crée une finition argentée métallisée profonde sur tous les types de finitions de roues. Le système comprend la couche de base Hyper Silver. La couche transparente ajoute brillance, profondeur et protection contre les éléments. Le revêtement Hyper Silver Dupli-Color est résistant à la poussière de frein, à l'abrasion de la route, à l'écaillage et à la décoloration, ce qui le rend idéal pour personnaliser l'ensemble des voitures, vélos, roues de camion ou accessoires.

- Fini durable résistant à la poussière de frein et aux produits chimiques
- Finition argentée métallisée profonde
- Idéal pour les roues, les garnitures et les accessoires

CHSK100

2-Can Trousse 311 g cans -
Carton de: 2
0-26916-04308-5

Hyper Silver

Clear Coat

Revêtement occultant Shadow

Le recouvrement de camouflage chromé Shadow® de Dupli-Color® est un système à deux bombes aérosol pouvant créer l'aspect populaire du chrome noir sur le métal poli ou les surfaces chromées pour voitures, camions et motos. Le système comprend une couche de base noire translucide qui donne un effet d'ombre sombre. La couche transparente est ajoutée pour une brillance, une profondeur et une protection contre les éléments accrus. Le revêtement Shadow est résistant à la poussière de frein, à l'abrasion des routes, à l'écaillage et à la décoloration, le rendant idéal pour les roues chromées, les pare-chocs, les garnitures intérieures/extérieures, les accessoires et les éléments sous le capot.

- Fini durable à lustre élevé
- Effet teinté de noir sur chrome
- Crée un aspect chromé noir personnalisé
- Idéal pour les roues, les garnitures et les accessoires

CSHD1000 - Revêtement occultant Shadow

2-Can Trousse 311 g cans - Carton de: 2
0-26916-01877-9



CSHD1000 0-26916-01877-9



Vinyle et tissu

REVÊTEMENT POUR VINYLE ET TISSU

Restaurer ou personnaliser les sièges en vinyle intérieurs, les tableaux de bord, les panneaux de portes, les leviers sélecteurs et les consoles avec le revêtement pour tissu en vinyle Dupli-Color®. Formulé avec un promoteur d'adhésion maximal ; aucun apprêt n'est nécessaire. La couche pour tissu et vinyle Dupli-Color ne se fissurera, ni ne pèlera ou n'écaillera.

- Comprend la buse Fanspray® de EZ Touch®
- Formule peinture-apprêt flexible
- Résiste à la fissuration, à l'écaillage et au pelage
- Sèche au toucher en 30 minutes/peut être manipulé après une heure
- Ensemble de deux bombes aérosol de 311 g, carton : 2

Ensemble de deux bombes aérosol de 311 g, carton : 2



COULEURS

High-Performance Gloss Black CHVP10400 0-26916-01079-7	High-Performance White CHVP10500 0-26916-01080-3	High-Performance Flat Black CHVP10600 0-26916-01081-0	High-Performance Desert Sand CHVP10800 0-26916-01083-4
High-Performance Burgundy CHVP11000 0-26916-01085-8	High-Performance Charcoal Gray CHVP11100 0-26916-01086-5	High-Performance Medium Blue CHVP11200 0-26916-01087-2	High-Performance Red CHVP10000 0-26916-10001-6



PEINTURE POUR COFFRE

La peinture de coffre Dupli-Color® est une finition durable, résistante à l'eau et aux éclaboussures multicolores qui a été formulée pour reproduire l'apparence des intérieurs de coffre d'usine.

Bombes aérosol de 312 g, carton : 6



Grey & White
CDM100
0-26916-10685-8



Black & Aqua
CDM109
0-26916-10687-2



Black & Grey
CDM102
0-26916-10686-5



TROUSSE DE REVÊTEMENT EN FIBRE DE CARBONE

La trousse de revêtement en fibre de carbone Dupli-Color est un système à deux bombes aérosol qui comprend notre modèle Dimensional Effex® pour créer un aspect de fibre de carbone sur n'importe quelle surface en plastique* ou en métal. Le système en deux étapes commence par une couche de base métallisée graphite pour créer une base métallisée graphite profonde. Ensuite, la combinaison unique de notre modèle Dimensional Effex™ et de la couche de finition noire donne vie à l'aspect de la fibre de carbone. La couche de finition ajoute également du lustre, de la profondeur et une protection accrue à la finition. Le trousse de fibre de carbone Dupli-Color est parfaite pour créer un aspect de fibre de carbone dans le cadre de n'importe quel projet.

Ensemble de deux bombes aérosol de 311 g avec modèle de 20 x 30 po, carton : 2

- Effet fibre de carbone pour accessoires automobiles
- Surfaces métalliques et plastiques*
- Résistant aux entailles, aux éclats et à la décoloration
- Pour les surfaces en plastique, il est recommandé d'utiliser un promoteur d'adhésion pour des résultats optimaux.

Carbon Fiber Kit
CCFK100
0-26916-04556-0



MODÈLE COMPRIS



*Pour les surfaces en plastique, il est recommandé d'utiliser un promoteur d'adhésion pour des résultats optimaux

JUSQU'À ÉPUISEMENT DES STOCKS!

CUSTOMWRAP

REMOVABLE COATING



Scannez pour voir
les vidéos explicatives



Dupli-Color® personnalisé
Wrap de Dupli-Color® est
spécialement formulé pour les
projets de personnalisation
des automobiles.

- Le revêtement Custom Wrap offre une finition lisse à l'aspect professionnel qui résiste à l'usure et à la déchirure causées par la conduite quotidienne.
- Parfait pour les finitions d'origine peintes en usine, l'aluminium, le métal, le chrome et le plastique sur tout le véhicule, les accents, les roues et plus encore.
- Offre la technologie EZ Peel® pour un retrait optimal. Il est recommandé que le revêtement d'emballage personnalisé soit enlevé ou recouvert environ six mois après l'application initiale.



Dupli-Color®

CUSTOMWRAP

REMOVABLE COATING



Changez la couleur ou l'aspect de votre véhicule au moyen d'un revêtement personnalisé amovible appliqué par pulvérisation.



Diluants

Matte Clear
CCWRC900
0-26916-09998-3

Gloss Clear
CCWRC901
0-26916-09999-0

311 g — Carton de 6

Camouflage

Matte Forest Green
CCWRC850
0-26916-07857-5

Matte Desert Sand
CCWRC851
0-26916-07858-2

Matte Woodland Brown
CCWRC852
0-26916-07856-8

311 g cans — Carton de 6

Lustre **NOUVEAU!**

Gloss Black
CCWRC840
0-26916-16161-1

Gloss Modern White
CCWRC841
0-26916-16163-5

Gloss True Blue
CCWRC842
0-26916-16164-2

Gloss Racing Red
CCWRC843
0-26916-16166-6

311 g — Carton de 6

Teinte de lentille

Smoke
CCWRC815
0-26916-15270-1

311 g cans — Carton de 6



Mat

Matte Carbon Black
CCWRC794
0-26916-07855-1

Matte Performance Red
CCWRC795
0-26916-09987-7

Matte Patriot Blue
CCWRC796
0-26916-09988-4

Matte Graphite
CCWRC797
0-26916-09989-1

Matte Arctic White
CCWRC798
0-26916-09990-7

Matte Jet Gray
CCWRC799
0-26916-09991-4

Matte Plum Purple
CCWRC801
0-26916-09992-1

Matte Daytona Yellow
CCWRC802
0-26916-09993-8

Matte Sublime Green
CCWRC803
0-26916-09994-5

Matte Passion Pink
CCWRC804
0-26916-09995-2

Matte Torque N Teal
CCWRC805
0-26916-09996-9

Matte Bright Orange
CCWRC806
0-26916-09997-6

311 g. cans — Carton de 6

PEINTURE POUR GARNITURES ET PARE-CHOC

Notre nouvelle peinture pour garnitures et pare-chocs est dotée de la technologie Fade-X™ pour assurer une finition durable pour les applications extérieures et intérieures. Cette formulation spéciale redonne aux surfaces de garniture et de pare-chocs leur aspect d'origine.

Bombes aérosol de 11 g, carton : 6

- Renouvelle et protège
- Finition flexible
- Idéale pour les surfaces en plastique, caoutchouc, métal et chrome

Clear
CTB100
0-26916-10211-9

Black
CTB101
0-26916-10212-6

Dark Charcoal
CTB102
0-26916-10213-3



REVÊTEMENT DE RESTAURATION DE PLASTIQUE ET DE VINYLE

Le revêtement de restauration en plastique et en vinyle Dupli-Color® adhère au substrat, laissant une finition lisse comme neuve. Il s'agit d'une couche transparente qui peut être utilisée sur les plastiques intérieurs ou extérieurs et le vinyle de n'importe quelle couleur. Ce produit est également doté de la technologie Fade-X, conçue pour protéger l'application des rayons UV et conserver l'aspect neuf du plastique et du vinyle cinq fois plus longtemps que les produits en silicone concurrents.*

* Par rapport aux produits de restauration de plastique et de vinyle classiques à base de silicone.

Bombes aérosol de 11 g, carton : 6

- Restaure et protège toutes les couleurs
- Couche transparente durable et résistante
- Utilisation intérieure ou extérieure

Plastic & Vinyl Restore
CPRC1000
0-26916-04479-2





ACIER INOXYDABLE

Le revêtement au fini acier inoxydable Dupli-Color® offre l'aspect brillant et populaire de l'acier inoxydable aux accessoires automobiles, comme les garnitures, les grilles et les pare-chocs. Le revêtement au fini acier inoxydable sèche rapidement en un fini durable et résiste à des températures pouvant atteindre 121 °C (250 °F), permettant ainsi les applications sous le capot. Assure une excellente adhésion sur le métal, le bois, le fer, le verre et la plupart des autres surfaces.

- Crée l'aspect de haute qualité de l'acier inoxydable
- Idéal pour les garnitures et les accessoires pour automobile
- Fini durable

Stainless Steel
CSS100
0-26916-01882-3

Bombes aérosol de 311 g,
carton : 6

MÉTALLIQUE POUR AUTOMOBILE

Les produits métallisés pour automobile Dupli-Color donnent un fini métallisé brillant aux garnitures et aux accessoires d'automobile. Disponibles en chrome et or, les produits métallisés pour automobile Dupli-Color sont parfaits pour une utilisation intérieure ou extérieure.

Bombes aérosol de 311 g,
carton : 6

- Comprend la buse Fanspray® de EZ Touch®
- Fini métallique brillant
- Sèche au toucher en 30 minutes/peut être manipulé après une heure
- Idéal pour une utilisation sur les accessoires, les garnitures et les moulures

Chrome
CCS101
0-26916-00013-2

Gold
CGS100
0-26916-00014-9

METAL SPECKS

La peinture Metal Specks de Dupli-Color allie la couleur de style « vieille école » et la technologie de style « nouvelle école » afin de créer la prochaine évolution dans les peintures à paillettes métalliques. Créez un fini métallique brillant personnalisé et unique avec ce revêtement qui présente de minuscules flocons métalliques flottant en suspension dans une peinture vibrante. Metal Specks™ est idéal pour les accessoires automobiles personnalisés comme les déflecteurs, les miroirs et les moulures.

Bombes aérosol de 311 g, carton : 6

- Peinture métallique épaisse
- Reflets à paillettes métalliques brillants
- Facile à utiliser et sèche rapidement
- Sèche au toucher en 30 minutes/peut être manipulé après une heure
- Utilisation sur les accessoires automobiles et l'équipement de loisirs

Burnt Copper
CMS100
0-26916-01070-4

Sparkle Silver
CMS200
0-26916-01066-7

Retro Red
CMS300
0-26916-01067-4

Ocean Blue
CMS400
0-26916-01068-

Shimmering Green
CMS500
0-26916-01069-8



METALCAST®

La couleur anodisée Metalcast de Dupli-Color® transforme les pièces chromées ordinaires en un fini métallique, coloré transparent brillant en une seule étape facile. Metalcast est une finition émaillée durable qui est résistante à l'huile, à l'essence et à des chaleurs pouvant atteindre 260 °C (500 °F) par intermittence, ce qui est idéal pour les applications intérieures, extérieures et à chaleur intense sous le capot. Spécialement formulé pour le métal nu lustré correctement préparé et les surfaces de faux chrome.

Conseil en matière de peinture : Couche transparente avec email transparent pour moteur DE1636 pour plus de lustre et de durabilité.

Bombes aérosol de 311 g — carton : 6

- Comprend la buse Fanspray de EZ Touch®
- Crée un effet de couleur anodisée
- Habiller les surfaces en métal chromé ou poli
- Résistant à la chaleur jusqu'à des températures de 260 °C (500 °F)
- Sèche au toucher en 30 minutes/peut être manipulé après une heure
- Utilisation sur les accessoires automobiles chromés



* La couche d'impression n'a pas de buse Fanspray EZ Touch®

Red Anodized
CMC200
0-26916-00652-3

Blue Anodized
CMC201
0-26916-00653-0

Green Anodized
CMC203
0-26916-80203-3

Purple Anodized
CMC204
0-26916-80204-0

Smoke
CMC206
0-26916-01072-8

Ground Coat
CMC100
0-26916-00651-6



REVÊTEMENT MÉTALLISÉ TEXTURÉ

Le revêtement métallisé texturé Dupli-Color® combine des particules texturées avec des reflets métalliques pour créer une finition et une couleur uniques. Ce revêtement antidérapant peut être utilisé sur les finitions intérieures, y compris les coffres, les tableaux de bord, les garnitures de portière et plus encore. Le revêtement métallisé texturé est facile à appliquer, sèche rapidement et ne nécessite pas d'apprêt.

- Revêtement texturé avec reflets métalliques
- Surface antidérapante
- Facile à appliquer et couvre les imperfections de surface
- Sèche au toucher en 30 minutes/peut être manipulé après une heure
- Utilisez ce produit sur les tableaux de bord, les coffres et les moulures"

Graphite
CMX100000
0-26916-11002-2

Bombes aérosol de 311 g, carton : 6



EFFEX

Donnez à la peinture non métallique un effet scintillant brillant avec Effex de Dupli-Color. Disponible en couche transparente, ce qui permet à la couleur de base sur laquelle il est appliqué de briller.

Le revêtement Effex est formulé avec de minuscules particules métalliques brillantes qui changent de couleur lorsqu'elles sont exposées à différents angles de lumière. Parfait pour les accessoires comme le moulage de châssis, les prises d'air sur capot, les miroirs et les déflecteurs.

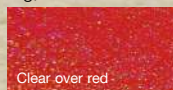
- Comprend la buse Fanspray® de EZ Touch®
- Effet scintillant brillant
- De minuscules flocons de prisme métalliques changent de couleur à la lumière
- Facile à utiliser et sèche rapidement
- Sèche au toucher en 20 minutes/peut être manipulé après une heure
- Idéal pour la carrosserie, les moulures, les prises d'air et les miroirs

CEFX10 Clear 0-26916-01090-2
CEFX101 Black 0-26916-01065-0

Bombes aérosol de 198 g, carton : 6



Clear over blue



Clear over red



Clear over green



BED ARMOR™

467 g Bombes aérosol de — Carton de 6; trousse: 3.78 L – 128 oz. — Carton de 2; 946 mL* — Carton de 2

Le revêtement pour boîte de camionnette pour bricolage Bed Armor de Dupli-Color® est un revêtement en polyuréthane galvanisé à base d'eau. Il est idéal pour la protection des boîtes de camionnette et tout autre métal, y compris l'aluminium, la fibre de verre et les surfaces en bois. Cette formule spéciale n'éclatera pas, ne se décolore pas et ne s'écaillera pas ; elle a un fini noir satiné texturé qui offre le summum en matière de protection de boîte de camionnette. L'ensemble de protection de plate-forme Bed Armor comprend : Un (1) gallon Bed Armor, un manchon de rouleau et un manche, un plateau pour rouleau, un pinceau pour garniture, un tampon abrasif, un agitateur et un mode d'emploi avec les consignes détaillées.

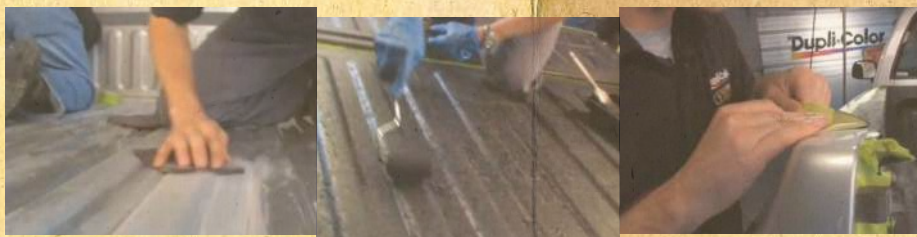
- Revêtement pour boîte de camion pour bricoleur
- Revêtement en polyuréthane à base d'eau
- Le fini caoutchouté et durable prolonge sa durée de vie
- Le fini résistant aux chocs n'éclatera pas, ne s'écaillera pas et ne pèlera pas
- Utilisez ce produit sur le métal, le bois, la fibre de verre et le béton

Black 946 mL*
CBAQ2010
0-26916-01352-1

Black Kit
CBAK2010
0-26916-01342-2

Black Aerosol
CBAA2010
0-26916-01358-3

* Pinte de revêtement vendue séparément de la trousse Bed Armor



AÉROSOL BED ARMOR AUX COULEURS DE CAMOUFLAGE

Le revêtement pour boîte de camionnette pour bricolage Bed Armor de Dupli-Color aux couleurs de camouflage est une excellente façon de créer un nouvel aspect de camouflage ou de revitaliser l'aspect de votre équipement de sport.

- Accent camouflage idéal pour les fourgonnettes de camping, les VTT et le matériel de chasse et pêche
- Revêtement en polyuréthane à l'eau à faible odeur
- Finition caoutchoutée texturée durable
- Résistant aux impacts

Dark Olive
CBAA2020
0-26916-07852-0

Sandstorm
CBAA2030
0-26916-07853-7

Midnight Brown
CBAA2040
0-26916-07854-4

REMARQUE : Pour une application comme revêtement d'une boîte de camionnette, il est recommandé d'appliquer les couleurs de camouflage sur le produit original Bed Armor de Dupli-Color. Cette étape n'est pas requise pour les plus petits projets.

Bombes aérosol de 467 g — Carton de 6

PISTOLET DE PULVÉRISATION DE REVÊTEMENT POUR BOÎTE DE CAMIONNETTE

Le pistolet de pulvérisation pour revêtement de boîte de camionnette est idéal pour créer un revêtement uniforme les plus grandes boîtes de camionnette ou toute surface de bois, de béton, de fibre de verre ou de métal plus grande.

CBAG100
0-26916-04328-3



PROTECTION



REVÊTEMENT POUR BOÎTE DE CAMIONNETTE TRANSPARENT

946 mL — Carton de 2; 3.78 L — Carton de 4

Le revêtement transparent pour boîte de camionnette Dupli-Color® est un revêtement à base de solvant idéal pour protéger les boîtes de camionnette et toutes les autres surfaces en métal, en aluminium, en fibre de verre et en bois. La formule exclusive du revêtement transparent pour boîtes de camionnette permet aux utilisateurs de conserver leur couleur d'usine de boîte de camionnette, tout en offrant une adhésion, une résistance aux chocs et une flexibilité supérieures, ainsi qu'une finition transparente texturée attrayante qui offre une protection maximale de la boîte de camionnette.

CCTBQ1000 - 946 mL 0-26916-10688-9 CCTBG1000 - 3.78 L 0-26916-10689-6

REVÊTEMENT POUR PLATE-FORME

Bombes aérosol de - 467 g — Carton de 6;
946 mL — Carton de 2; 3.78 L — Carton de 4

Le revêtement de boîte de camion Dupli-Color est un revêtement noir durable qui protège les boîtes de camion à une fraction du coût des revêtements de boîte de camion traditionnels. Le revêtement pour boîte de camionnette Dupli-Color est conçu pour le bricolage et offre plusieurs méthodes d'application. Il peut être appliqué à l'aide d'un rouleau, d'un pistolet de pulvérisation ou d'une bombe aérosol, ce qui le rend idéal pour une utilisation comme revêtement protecteur universel pour les boîtes de camionnette, l'intérieur des ailes, les hayons, les rails de boîte, les fourgonnettes, les zones de marche et les marchepieds.

- Revêtement protecteur universel polyvalent
- Revêtement durable résistant aux chocs
- Sèche au toucher en une heure/peut être manipulé après deux heures
- Utilisez ce produit sur les boîtes de camionnette, les cuves de Jeep et les châssis



AÉROSOL

CTR250A - Black 0-26916-00045-3

Black
CTR250

GALLONS

CTRG250A0 - 3.78 L 0-26916-00046-0

Black
CTRG250

ACCESSOIRES

TRG103 - Ensemble de rouleau 0-26916-00103-0
CBAG100 - Pistolet de pulvérisation de revêtement pour boîte de camionnette 0-26916-04328-3





SOUS-COUCHE

Dupli-Color® offre une gamme complète de produits de sous-couche idéaux pour protéger les passages de roue, les réservoirs à essence, les cadres et les supports, les joints de soudure, les bacs de plancher, les portes et les panneaux latéraux. La couche de fond Dupli-Color (UC101) offre une protection économique ainsi que la possibilité de peinture, la résistance à l'humidité, la résistance à la corrosion et une finition caoutchoutée durable. La couche de fond Dupli-Color Professional avec Sound Eliminator (UC102) offre une protection supérieure en réduisant également les vibrations et le bruit de la route.

- Finition caoutchoutée protectrice et pouvant être peinte
- Résiste à la rouille et améliore l'apparence
- Réduit le bruit de la route
- Sec au toucher en une heure/manipuler au bout de deux heures
- À utiliser sur les sous-châssis et les remorques de véhicule

Couche de fond caoutchoutée pouvant être peinte

CUC101 - Bombes aérosol de 453 g — carton : 12

Black
UC101
0-26916-60101-8

Couche de fond et éliminateur de son de qualité professionnelle

CUC102 - Bombes aérosol de 453 g — carton : 12

Black
UC102
0-26916-60102-5

Tout usage



LAQUE DE PREMIÈRE QUALITÉ

La laque Dupli-Color® est une formule à séchage rapide, de première qualité, qui assure un recouvrement rapide, une résistance aux intempéries et une excellente adhésion. Parfait pour les projets de garniture et de finition automobile, il offre chaque fois un riche fini brillant.

Flat Black CDAL1607 0-26916-41607-0	Semi-Gloss Black CDAL1608 0-26916-41608-7	Gloss Black CDAL1677 0-26916-41677-3
Gloss White CDAL1675 0-26916-41675-9	Silver Metallic CDAL1679 0-26916-41679-7	Clear Lacquer CDAL1695 0-26916-41695-7

ÉMAIL DE PREMIÈRE QUALITÉ

Les émaux acryliques Dupli-Color offre le summum en matière de protection, de lustre et de rétention de la couleur. Formule à forte teneur en solides pour un recouvrement et une performance de qualité maximale.

Gloss Black (OSHA Black) CDA1600 0-26916-41600-1	Semi-Gloss Black CDA1603 0-26916-41603-2	Flat Black CDA1605 0-26916-41605-6	Machinery Grey CDA1612 0-26916-41612-4
Royal Blue CDA1620 0-26916-41620-9	Leaf Green CDA1630 0-26916-41630-8	Cherry Red (Equipment Red) CDA1640 0-26916-41640-7	Crystal Clear CDA1692 0-26916-41692-6
Gloss White CDA1670 0-26916-41670-4	Flat White CDA1672 0-26916-41672-8	Chrome Aluminum CDA1684 0-26916-41684-1	Matte Clear CDA1693 0-26916-07607-6
School Bus Yellow CDA1663 0-26916-41663-6			

Bombes aérosol de 340 g - Carton de: 6

COUCHE POUR FLOTTE À POUVOIR GARNISSANT ÉLEVÉ

Le revêtement pour véhicule de flotte Dupli-Color® à pouvoir garnissant élevé est une peinture émail à haute teneur en solides qui assure une couverture et une durabilité de qualité supérieure. Il est idéal pour les applications routières en raison de sa résistance chimique et de sa formule de protection contre la corrosion. Le revêtement pour véhicule de flotte à pouvoir garnissant élevé est disponible en contenant de 16 oz (la plupart des couleurs) pour une couverture maximale et est offert dans une variété de couleurs populaires d'application pour véhicule de flotte.

- Comprend une buse conique EZ Touch®
- Assure un fini durable et résistant à la rouille
- Formule d'émail supérieure à haute teneur en solides
- Sèche au toucher en 30 minutes/peut être manipulé après une heure
- Utilisez ce produit sur le métal, le bois et la fibre de verre

Gray Primer CHB100 0-26916-84071-4	Gloss Black CHB101 0-26916-84072-1
Fleet White CHB104 0-26916-84074-5	Semi-Gloss Black CHB102 0-26916-84073-8



Bombes aérosol de 454 g - Carton de: 6

Revêtement professionnel

REVÊTEMENT DE PRÉVENTION DE LA ROUILLE RUST BARRIER

Le revêtement de prévention de la rouille à forte teneur en solides Dupli-Color est formulé pour être appliqué directement sur des surfaces en métal rouillé ou nu. Utilisant notre technologie exclusive Rust Barrier, ce revêtement scelle la corrosion et offre une finition caoutchoutée flexible abrasive et résistante aux impacts. Rust Barrier est facile à appliquer au pinceau, au rouleau, au pistolet HVLP ou en aérosol. Si nécessaire, ce produit peut être recouvert pour les zones exposées à une lumière UV accrue. Destiné à l'application de soubassement.

- Appliquez sur le métal rouillé ou nu
- Scelle la corrosion
- Qualité professionnelle
- Peut être peint
- Résistant aux impacts
- Sans isocyanate"

946 mL - Carton de: 2, 3,78 L - Carton de: 4



PINTES

Flat Black - 946 mL
CRBQ10000
0-26916-10589-9

GALLONS

Flat Black - 3.78 L
CRBG10000
0-26916-10590-5

AÉROSOLS

Flat Black
CRBA100
0-26916-15693-8

Gloss Black
CRBA101
0-26916-15708-9

Specialty Chemicals

BOMBES AÉROSOL OMNI-PAK FILL-ONE

Les bombes aérosol Omni-Pak Fill-One comprennent un bouchon de remplissage spécialisé qui permet un remplissage des bombes aérosol sans nettoyage.

- Prend quelques secondes à remplir, sans perte de produit de peinture
- Système compact de la taille approximative d'une cafetière
- Économisez de l'argent en éliminant la main-d'œuvre et le solvant de nettoyage coûteux

0-75577-01205-3	CB45106	Masterblend EZ Touch (DV06) - 123 mL
0-75577-01206-0	CB45112	Masterblend EZ Touch (DV12) - 237 mL
0-75577-01207-7	CB45116	Masterblend EZ Touch(DV16) - 311 mL
0-75577-01208-4	CB45216	Masterblend (FV16) - 311 mL



BOMBES AÉROSOL OMNI-PAK

Les bombes aérosol Omni-Pak sont préremplies de propulseur et de solvant : OFE pour les émaux et comprend la buse Fanspray de EZ Touch®.

7-5577-26116-1	CEN16 Enamel Blend - 300 mL
7-5577-5216-9	CLA16 Lacquer Blend - 307 mL

340 g cans - Carton de: 12

RÉDUCTEUR SPÉCIALISÉ

Conçu pour diluer l'apprêt surfaçant Dupli-Color® Primer Surfacier et pour aider à répondre aux exigences en matière de COV. Utilisation dans toutes les conditions météorologiques.

0-26916-00214-3	CBG903 946 mL
-----------------	---------------

STATIONS DE REMPLISSAGE D'AÉROSOLS OMNI-FILL®

Un système de remplissage d'aérosols personnalisé qui vous permet de reproduire la couleur spécifique dont vous avez besoin. À utiliser avec des émaux à séchage à l'air, des laques, du vinyle et des acryliques à base de solvants. Il s'agit d'une opération nécessitant peu d'entretien, rapide et facile à nettoyer. Sélectionnez simplement la taille de système adaptée à vos besoins, du modèle manuel pour le remplissage d'une bombe aérosol à la fois à nos modèles automatisés pour le remplissage rapide de plusieurs quantités. Pour plus d'informations sur les systèmes de remplissage d'aérosols Omni-Fill, communiquez avec votre représentant local Dupli-Color.

B11111	Omni-Fill à course unique
B11011	Model 11 EZ Hand Pump/Pompe Manuelle EZ Modéle 11 poids de la boîte de 14 lb.
B15015	Model 15 Universal Hand Pump/Pompe Manuelle Universelle Modéle 15 poids de la boîte de 47 lb.



STATIONS DE REMPLISSAGE D'AÉROSOLS OMNI-PAK FILL-ONE

Fill-One est un système de remplissage d'aérosols révolutionnaire qui offre des aérosols parfaitement mélangés sans nettoyage. Avouons-le, personne n'aime le nettoyage, en particulier les machines de remplissage d'aérosols sales. Le système de remplissage d'aérosols Fill-One remplit les bombes aérosol par le bouchon de la bombe aérosol, ce qui réduit les déchets, élimine le nettoyage et laisse un indicateur de couleur permanent à l'extérieur du capuchon.

- Prend quelques secondes à remplir, sans perte de produit de peinture
- Système compact de la taille approximative d'une cafetière
- Économisez de l'argent en éliminant la main-d'œuvre et le solvant de nettoyage coûteux



B10005000	Machine à pompe manuelle
B10001000	Machine Fill-One / Machine Fill-One



LE SUMMUM DU REVÊTEMENT EN MATIÈRE DE RENDEMENT À HAUTE TEMPÉRATURE



LA CHALEUR INTENSE EST PLUS INTENSE QUE JAMAIS!

Il a toujours été question de chaleur chez VHT® et c'est pourquoi les passionnés de sport automobile ont fait de VHT le choix numéro un pour les applications à haute température. Il peut résister à des températures de chaleur intense extrêmes et a même été utilisée dans le programme spatial pour la rentrée des astronefs dans l'espace et dans l'atmosphère. Rien ne peut être plus chaud. Nos produits de la gamme FlameProof peuvent supporter des températures intermittentes pouvant atteindre 1 093 °C (2 000 °F)... ce qui est parfait pour vos systèmes d'échappement, carters de turbo et soupapes d'échappement.

VHT offre également d'autres produits haute température pour les applications à haute température intermittente se situant entre 121 °C (250 °F) et 482 °C (900 °F) : la peinture émail pour moteur haute température, la peinture pour étrier de frein, la peinture pour roue, le revêtement Wrinkle Plus™ et le revêtement pour arceau de sécurité et châssis. La gamme complète de produits de VHT comprend la buse EZ Touch pour convenir à toutes vos applications d'habillage extérieur et intérieur pour automobile. Consultez les pages de ce catalogue... ou allez à vhtpaint.com pour en savoir plus!

	Flat White CSP101 0-10155-70101-1		Flat Red CSP109 0-10155-70109-7
	Flat Black CSP102 0-10155-70102-8		Flat Orange CSP114 0-10155-70114-1
	Flat Silver CSP106 0-10155-70106-6		Flat Aluminum CSP117 0-10155-70117-2
	Flat Gray Primer CSP100 0-10155-70100-4		Nu-Cast Cast Iron CSP998 0-10155-70998-7
	Satin Clear CSP115 0-10155-70115-8		



REVÊTEMENT FLAMEPROOF DE VHT®

Le revêtement FlameProof de VHT renouvellera et prolongera la durée de vie de toutes les surfaces exposées à des températures extrêmement élevées. Ce revêtement unique est un fini mat à base de silicone de céramique largement utilisé dans le secteur automobile pour les systèmes d'échappement, et dans le secteur aérospatial sur les moteurs à réaction, les véhicules de rentrée et autres applications à haute température. Le revêtement FlameProof de VHT résistera à des températures intermittentes pouvant atteindre 1 093 °C (2 000 °F) et est idéal pour une utilisation sur les collecteurs, les systèmes d'échappement et partout où un revêtement à température extrême est nécessaire.

Aérosol de 312 g, carton : 6, 946 ml, carton : 2

Température : 704 °C à 1 093 °C (1 300 °F à 2 000 °F) (par intermittence)

Applications: Collecteurs, tubulures d'échappement, culasses intérieures

Fini: Mat

Temps de séchage: Temps de durcissement nécessaire et peut être appliqué sur le véhicule ou hors véhicule. (voir ci-dessous).

Revêtement à durcissement FlameProof

Le revêtement FlameProof de VHT n'atteint ses propriétés uniques qu'après un durcissement approprié (voir le mode d'emploi sur la bombe aérosol).

Sur le véhicule

- La peinture doit être complètement sèche avant de durcir
- Exécuter au ralenti pendant 10 minutes
- Laisser refroidir pendant 20 minutes
- Fonctionne au ralenti pendant 20 minutes
- Fonctionnement dans des conditions de fonctionnement normales pendant 30 minutes

Hors véhicule

- La peinture doit être complètement sèche avant de durcir
- Chauffer à 250 °F (121 °C) pendant 30 minutes
- Laisser refroidir pendant 20 minutes
- Chauffer à 204 °C (400 °F) pendant 30 minutes
- Chauffer à 650 °F (343 °C) pendant 30 minutes

MISE EN GARDE: NE PAS DÉPASSER LA TEMPÉRATURE DU COMPOSANT LE MOINS TOLÉRANT À LA CHALEUR OU CELLE DE LA BASE MÉTALLIQUE.

Le système de revêtement VHT est un système de revêtement très haute performance pour le nec plus ultra en matière de protection et de qualité. Le système comprend une préparation de surface, un apprêt, une peinture et une couche transparente.

Apprêt CSP100 Apprêt FlameProof

Couche CSPXXX Couleur FlameProof

Finition CSP115 Couche transparente FlameProof

REVÊTEMENT POUR MOTEUR METALLIC DE VHT®

L'habillage du moteur sous le capot n'a jamais eu une aussi belle apparence ou résisté à des températures aussi élevées avec la peinture pour moteur Metallic de VHT. Formulé pour les applications haute température et haute performance, le revêtement pour moteur Metallic Paint de VHT crée un fini métallique étincelant sympa et résiste à des températures intermittentes pouvant atteindre 343 °C (650 °F). Une formule unique en résine d'uréthane et de céramique permet d'obtenir un fini résistant et durable pour les moteurs, les accessoires de moteur ou toute autre surface qui nécessite un fini durable résistant à la chaleur et aux produits chimiques.

Bombe aérosol de 312 g, carton : 6

Température : 343 °C (650 °F) (par intermittence)

Applications: Collecteurs, blocs moteurs, démarreurs, supports, pompes à eau, couvercles de soupape, transmissions, couvercles de différentiel

Fini: Métallique mat

Temps de séchage: Le produit sèche au toucher en 30 minutes. Sèche complètement en une nuit.

Revêtement pour moteur à durcissement Metallic

Le revêtement pour moteur à durcissement Metallic de VHT n'atteint ses propriétés uniques qu'après un durcissement approprié

• Faites cuire à 93 °C (200 °F) pendant 20 minutes.

• La chaleur inhérente au fonctionnement du moteur contribuera également au durcissement.

Le système de revêtement VHT est un système de revêtement très haute performance pour le nec plus ultra en matière de protection et de qualité. Le système comprend une préparation de surface, un apprêt, une peinture et une couche transparente.

- Red Fire
CSP401
0-26916-84077-6
- Burnt Copper
CSP402
0-26916-84078-3
- Titanium Silver Blue
CSP403
0-26916-84079-0
- Gold Flake
CSP404
0-26916-84080-6
- Black Pearl
CSP405
0-10155-00008-4



PEINTURE POUR PLASTIQUE HAUTE TEMPÉRATURE VHT®

La peinture pour plastique haute température VHT est formulée pour les applications à haute température sur le plastique et résiste à des températures allant jusqu'à 93 °C (200 °F). Ce produit a été développé pour adhérer directement aux plastiques de qualité automobile sans avoir besoin de sablage ou d'un activateur d'adhérence plastique. La peinture pour plastique haute température VHT est idéale pour peindre les couvercles et les composants de moteur et peut être utilisée sur les plastiques intérieurs et extérieurs. Elle résiste à l'huile et aux autres liquides automobiles et ne pèle pas, ne s'écaille pas.

Bombe aérosol de 340 g, carton : 6

Température : 93 °C (200 °F) (par intermittence)

Applications: Couvercles et carénages en plastique de moteur

Finition : Matte et lustrée

Temps de séchage: Le produit sèche au toucher en 30 minutes. Manipulation possible en 1 heure.

Système de revêtement : Aucun apprêt ou aucune couche transparente requis. Un produit est tout ce qu'il vous faut.

Matte Black
CSP820
0-10155-00258-3

Gloss Orange
CSP823
0-10155-00262-0

Gloss Blue
CSP822
0-10155-00261-3

Gloss Red
CSP821
0-10155-00260-6

Aluminum
CSP824
0-10155-00263-7

NOUVEAU!

REVÊTEMENTS WRINKLE PLUS DE VHT

Le revêtement Wrinkle Plus de VHT combine des couleurs vives et une texture riche profonde pour une apparence personnalisée. Il est résistant à une température de 177 °C (350 °F) et permet d'ajouter une touche personnelle à presque toutes les surfaces métalliques. Le revêtement Wrinkle Plus de VHT résiste à la décoloration, à la graisse, aux dégraissants et aux phénomènes météorologiques extrêmes. Ce fini durable robuste est extrêmement résistant à la rouille, à la corrosion, à l'écaillage et à la fissuration.

Bombe aérosol de 11 oz, carton : 6

Température : 177 °C (350 °F) (par intermittence)

Applications: Couvrescles de soupape, tableaux de bord métalliques, coffres à gants, démarreurs, panneaux de porte, sélecteurs de vitesse, alternateurs, pare-feu

Finis: Mat

Temps de séchage: Sèche en 24 heures

Le revêtement à durcissement Wrinkle Plus

Le revêtement Wrinkle Plus de VHT n'atteint ses propriétés uniques qu'après un durcissement approprié.

- Faites cuire à 93 °C (200 °F) pendant 20 minutes.
- La chaleur inhérente au fonctionnement du moteur contribuera également au durcissement.

- Black
CSP201
0-10155-70201-8
- Red
CSP204
0-10155-70204-9



PEINTURE POUR ÉTRIER DE FREIN DE VHT

La peinture d'étrier VHT a été spécialement conçue pour le détail personnalisé des composants de frein. Elle résiste à la chaleur jusqu'à 482 °C (900 °F) et ne s'écaillera pas, ne se fissurera pas, ne se décolorera pas et ne rouillera pas, même dans des conditions d'exploitation, routières ou météorologiques extrêmes. S'applique facilement, sèche rapidement et résiste remarquablement. Une préparation minutieuse est essentielle.

Bombe aérosol de 11 oz, carton : 6

Température : 482 °C (900 °F) (par intermittence)

Applications: Étriers de frein, rotors, disques de frein

Finis: Satiné et Lustré

Temps de séchage: Sèche au toucher en 30 minutes. Sèche complètement en une nuit.

Peinture pour étrier de frein à durcissement

La peinture pour étrier de frein à durcissement de VHT n'atteint ses propriétés uniques qu'après un durcissement approprié.

- Faites cuire à 93 °C (200 °F) pendant 60 minutes.
- La chaleur inhérente au fonctionnement des freins contribuera également au durcissement.

Le système de revêtement VHT est un système de revêtement très haute performance pour le nec plus ultra en matière de protection et de qualité. Le système comprend un enduit de préparation, un apprêt, une peinture et une couche transparente.

Préparation CSP700 Nettoyant pour étrier de frein

Finition CSP730 Couche transparente lustrée



Real Red
CSP731
0-10155-70731-0

Bright Blue
CSP732
0-10155-70732-7

Real Orange
CSP733
0-10155-70733-4

Gloss Black
CSP734
0-10155-70734-1

Cast Aluminum
CSP735
0-10155-70735-8

Gold
CSP736
0-10155-70736-5

Bright Yellow
CSP738
0-10155-70738-9

Satin Black
CSP739
0-10155-70739-6

Caliper Cleaner
CSP700
0-10155-00004-6

Gloss Clear
CSP730
0-10155-70730-3

PEINTURE POUR ARCEAU DE SÉCURITÉ ET CHÂSSIS DE VHT

La peinture pour arceau de sécurité et châssis de VHT est un revêtement époxy en une seule étape qui ne nécessite aucun apprêt. Il donne l'apparence d'un fini cuit robuste qui est résistant aux produits chimiques, à la corrosion, à la rouille et au sel.

Bombe aérosol de 11 oz, carton : 6

Température : 121 °C (250 °F) (par intermittence)

Applications : Cadre et châssis, porte-bagages, outils et équipement, remorques

Fini : Lustré et satiné

Temps de séchage : Le produit sèche au toucher en 30 minutes. Sèche complètement en une nuit.

Système de Revêtement : VHT procure un revêtement haute performance pour le nec plus ultra en matière de protection et de qualité.

Couche SPXXX Couleur pour arceau de sécurité

Gloss Black
CSP670
0-10155-70303-9



Satin Black
CSP671
0-10155-70671-9



NITE-SHADES DE VHT

Le revêtement Nite-Shades de VHT est un revêtement pour lentille de feu arrière transparent permettant de créer un style personnalisé à l'europpéenne. Lorsqu'il est appliqué sur les feux arrière, les phares antibrouillard ou les feux clignotants, le revêtement Nite-Shades de VHT apparaît noir/rouge, jusqu'à ce que les feux s'allument, puis leur couleur naturelle rouge/transparence apparaît. Recommandé pour usage hors route. Avertissement : Une fois appliqué aux lentilles en plastique, le revêtement SP999 ne peut plus être retiré de manière satisfaisante.

Bombe aérosol de 10 oz, carton : 6

Température : n/a

Applications : Feux arrière, phares antibrouillard, feux clignotants

Fini : Lustre

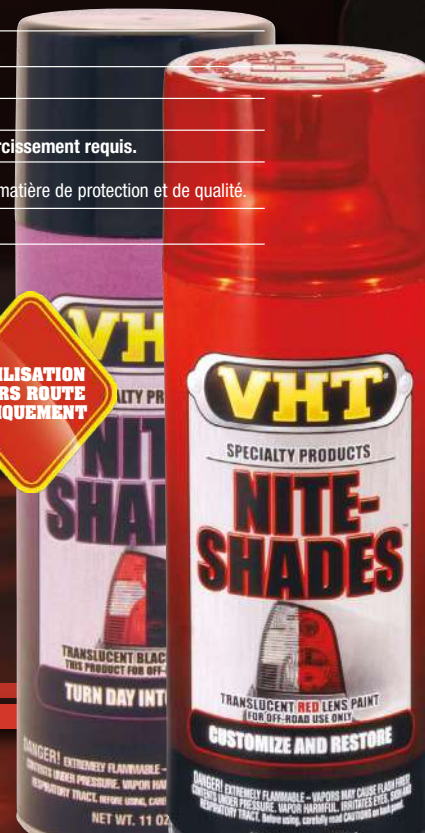
Temps de séchage : Sec au toucher en une heure. Sèche complètement en une nuit. Aucun durcissement requis.

Système de Revêtement : VHT procure un revêtement haute performance pour le nec plus ultra en matière de protection et de qualité.

Couche SPXXX Nite-Shades

Nite-Shades Black
CSP999
0-10155-70999-4

Nite-Shades Red
CSP888
0-10155-00005-3



PEINTURES ET APPRÊTS **NOUVEAU!**

BRITE TOUCH™

PEINTURE TOUT USAGE

La peinture tout usage Brite Touch est une formule à séchage rapide qui convient parfaitement aux utilisations intérieures et extérieures. Parfaite pour le bois, le métal et la plupart des surfaces en plastique. Résiste aux écoulements et aux gouttes et procure un lustre élevé.

Bombe aérosol de 284 g, carton : 6

PEINTURE POUR MOTEUR

Restaurez l'apparence des moteurs et des transmissions avec la peinture à moteur Brite Touch. Cette peinture en aérosol haute performance résiste à la chaleur, à la rouille, à l'huile et à la graisse pour maintenir un fini lisse. Elle sèche rapidement et résiste à la chaleur intermittente jusqu'à 149 °C (300 °F).

Bombe aérosol de 284 g, carton : 6

APPRÊT TOUT USAGE

L'apprêt tout usage Brite Touch améliore l'adhésion et procure une surface lisse pour l'application de la peinture.

Bombe aérosol de 284 g, carton : 6

- | | | |
|-----------------|-------|------------------|
| 0-26916-15403-3 | CBT49 | Gray Primer |
| 0-26916-15404-0 | CBT50 | Black Primer |
| 0-26916-15405-7 | CBT51 | Red Oxide Primer |



PEINTURE TOUT USAGE

Gloss White
CBT40
0-26916-15397-5

Flat White
CBT41
0-26916-15398-2

Gloss Black
CBT42
0-26916-15399-9

Flat Black
CBT43
0-26916-15400-2

Gloss Red
CBT44
0-26916-15401-9

Gloss Blue
CBT47
0-26916-15402-6

Clear
CBT54
0-26916-15407-1

Semi-Gloss Black
CBT55
0-26916-15408-8

PEINTURE POUR MOTEUR

Aluminum
CBT53
0-26916-15406-4

APPRÊT TOUT USAGE

Aluminum
CBT25
0-26916-15390-6

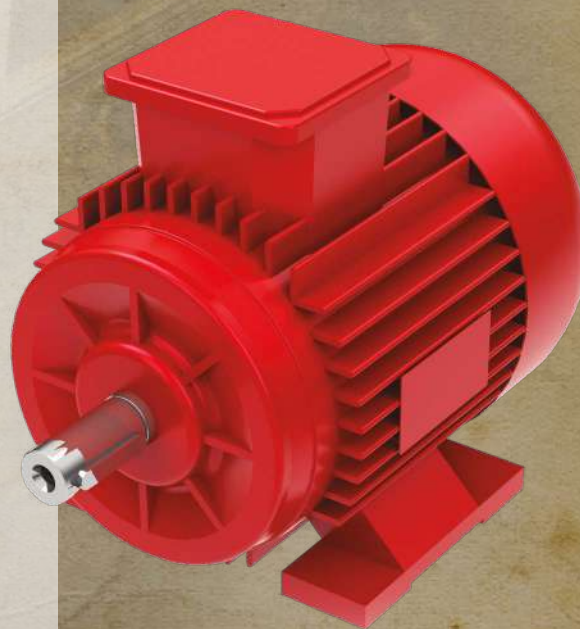
Universal Black
CBT26
0-26916-15391-3

GM Blue
CBT27
0-26916-15392-0

Ford Blue
CBT28
0-26916-15363-7

Chevrolet Orange
CBT29
0-26916-15394-4

Ford Red
CBT30
0-26916-15396-8





Protection antirouille

Les émaux brillants antirouille Krylon® offrent une finition lisse, durable et luttant contre la rouille grâce à une protection contre la corrosion de qualité supérieure. Formulés pour être appliqués directement sur le métal et à séchage rapide.



Offre de couleurs en format de 340 g (autres offres de tailles disponibles sur demande)

Aérosol

Gloss

7-24504-01574-1	469000	Gloss White
7-24504-01575-8	469001	Gloss Black
7-24504-01576-5	469002	Gloss Ivory
7-24504-01577-2	469004	Gloss Spice Brown
7-24504-01578-9	469005	Gloss Leather Brown
7-24504-01579-6	469006	Gloss Classic Red
7-24504-01580-2	469007	Gloss Cherry Red
7-24504-01581-9	469009	Gloss Orange
7-24504-01582-6	469010	Gloss Yellow
7-24504-01583-3	469011	Gloss Forest Green
7-24504-01584-0	469014	Gloss Basic Blue
7-24504-01585-7	469015	Gloss Navy
7-24504-01586-4	469018	Gloss Smoke Grey
7-24504-01595-6	469043	Gloss Medium Blue
7-24504-01596-3	469044	Gloss Field Green
7-24504-01587-1	469019	Gloss Crystal Clear

Semi-Gloss

7-24504-01588-8	469020	Semi-Gloss White
7-24504-01589-5	469021	Semi-Gloss Black
7-24504-01590-1	469022	Semi-Gloss Anodized Bronze

Satin

7-24504-01591-8	469033	Satin Crystal Clear
-----------------	--------	---------------------

Flat

7-24504-01592-5	469034	Flat White
7-24504-01593-2	469035	Flat Black
7-24504-01594-9	469036	Flat Brown

Preventative Primer

7-24504-01597-0	469038	Grey Primer
7-24504-01598-7	469039	White Primer
7-24504-01599-4	469040	Red Oxide Primer

Converting Primer

7-24504-01600-7	469042	Rust Converting Primer
-----------------	--------	------------------------

Metallic Paint

7-24504-01609-0	469301	Antique Brass Metallic
7-24504-01610-6	469304	Silver Metallic
7-24504-01620-5	469307	Black Metallic
7-24504-01622-9	469309	Aluminum

Textured Paint

7-24504-01625-0	469314	Black Textured
7-24504-01626-7	469315	Khaki Textured

Hammered Paint

7-24504-01627-4	469319	Copper Hammered
7-24504-01628-1	469320	Brown Hammered
7-24504-01629-8	469321	Silver Hammered
7-24504-01630-4	469323	Dark Bronze Hammered
7-24504-01632-8	469324	Black Hammered



Demiard

Gloss

7-24504-01633-5	469100	Gloss White
7-24504-01644-1	469101	Gloss Black
7-24504-01645-8	469103	Gloss Classic Red
7-24504-01648-9	469110	Gloss Ivory

Metallic Paint

7-24504-01651-9	469113	Aluminum
-----------------	--------	----------

Flat

7-24504-01646-5	469107	Flat White
7-24504-01647-2	469108	Flat Black

Semi-Gloss

7-24504-01649-6	469111	Semi-Gloss White
7-24504-01650-2	469112	Semi-Gloss Black

Pinte

Gloss

7-24504-01652-6	469200	Gloss White
7-24504-01653-3	469201	Gloss Black
7-24504-01654-0	469202	Gloss Almond
7-24504-01655-7	469203	Gloss Leather Brown
7-24504-01656-4	469204	Gloss Classic Red
7-24504-01657-1	469205	Gloss Cherry Red
7-24504-01658-8	469206	Gloss Yellow
7-24504-01659-5	469208	Gloss Basic Blue
7-24504-01660-1	469209	Gloss Smoke Grey
7-24504-01666-3	469221	Gloss Ivory
7-24504-01667-0	469222	Gloss Spice Brown
7-24504-01668-7	469223	Gloss Green
7-24504-01669-4	469224	Gloss Classic Grey

Metallic Paint

7-24504-01661-8	469212	Aluminum
-----------------	--------	----------

Flat

7-24504-01664-9	469219	Flat White
7-24504-01665-6	469220	Flat Black
7-24504-01671-7	469226	Flat Brown

Semi-Gloss

7-24504-01662-5	469213	Semi-Gloss White
7-24504-01663-2	469214	Semi-Gloss Black

Gallon

Gloss

7-24504-02143-8	469400	Gloss White
7-24504-02144-5	469401	Gloss Black
7-24504-02145-2	469402	Gloss Leather Brown
7-24504-02146-9	469403	Gloss Classic Red
7-24504-02147-6	469404	Gloss Yellow
7-24504-02148-3	469405	Gloss Smoke Grey
7-24504-02154-4	469411	Gloss Green
7-24504-02156-8	469413	Gloss Navy

Metallic Paint

7-24504-02149-0	469406	Aluminum
-----------------	--------	----------

Flat

7-24504-02152-0	469409	Flat White
7-24504-02153-7	469410	Flat Black

Semi-Gloss

7-24504-02150-6	469407	Semi-Gloss White
7-24504-02151-3	469408	Semi-Gloss Black

Preventative Primer

7-24504-02155-1	469412	Grey Primer
-----------------	--------	-------------

PRÉVENTION DE LA ROUILLE **NOUVEAU!**

Arrêtez la propagation de la rouille avec Krylon®. Nos produits de prévention de la rouille protègent le métal et ils s'utilisent également sur les surfaces en bois, en plastique et en maçonnerie. Ils sont faciles à utiliser et offrent une finition attrayante et durable.

RUST TOUGH DE KRYLON ÉMAIL ANTIROUILLE

Arrêtez la rouille avant qu'elle ne se produise. Pulvérisez l'émail de prévention de la rouille Rust Tough de Krylon directement sur vos surfaces métalliques. Il empêche la rouille de se former

- Aucun apprêt requis – application directe sur métal
- Résistance supérieure à la décoloration
- Buse Fanspray de EZ Touch®
- Sec au toucher en moins de 30 minutes
- Protection antirouille durable

Idéal pour les boîtes aux lettres, les lampadaires, les meubles d'extérieur, les outils, l'acier, le plastique et la maçonnerie.

Bombes aérosol de 340 g, carton : 6

Gloss White 49200 7-24504-49200-9	Semi-Flat White 49201 7-24504-49201-6	Aluminum Metallic 49213 7-24504-49213-9
Gloss Black 49202 7-24504-49202-3	Semi-Flat Black 49203 7-24504-49203-0	Flat Black 49218 7-24504-49218-4
Battleship Gray 49206 7-24504-49206-1	Almond 49207 7-24504-49207-8	Gloss Hunter Green 49223 7-24504-49223-8
Gloss Radiant Red 49210 7-24504-49210-8	Gloss Sun Yellow 49211 7-24504-49211-5	Gloss Cherry Red RTA 9230 7-24504-09230-8
Flat White 49219 7-24504-49219-1		



APPRÊTS RUST TOUGH DE KRYLON

Empêchez la rouille – même dans les environnements les plus difficiles – en pulvérisant d'abord vos surfaces avec l'apprêt Rust Tough de Krylon. Cette protection inégalée sèche rapidement et est disponible dans une variété de couleurs.

- Pulvérisez directement sur la rouille
- Protège la surface de la rouille

Bombes aérosol de 340 g, carton : 6

7-24504-49204-7	49204	Ruddy Brown Primer
7-24504-49205-4	49205	Gray Primer
7-24504-49240-5	49240	Zinc Rich Primer



PULVÉRISÉZ-LE DIRECTEMENT SUR LA ROUILLE

PEINTURE + APPRÊT COLORMAXX™ DE KRYLON® NOUVEAU!

La peinture en aérosol COLORmaxx de Krylon offre des couleurs brillantes et tendance dans une variété de lustres. Cette gamme de produits offre une application en douceur, une protection accrue contre la rouille et une buse à gros bouton facile à enfoncer qui facilite la pulvérisation sous n'importe quel angle pour une couverture rapide.

- Offre une excellente adhésion et une grande durabilité
- Offre une protection contre la rouille et une résistance à la décoloration pour les projets intérieurs et extérieurs
- Parfait pour le métal, le bois, le plastique, l'osier, le tissu, le verre et plus encore
- Buse à gros bouton facile à enfoncer vaporisant dans toutes les directions, même à l'envers
- Sèche en 10 minutes ou moins

Gloss Banner Red 45503 7-24504-45503-5	Gloss Bahama Sea 45501 7-24504-45501-1	Gloss Almond 45500 7-24504-45500-4	Gloss Bauhaus Gold 45504 7-24504-45504-2	Gloss Blue Ocean Breeze 45506 7-24504-45506-6	Gloss Bright Idea 45507 7-24504-45507-3	Gloss Burgundy 45508 7-24504-45508-0	Gloss Cherry Red 45511 7-24504-45511-0	Gloss Citrus Green 45512 7-24504-45512-7
Gloss Classic Grey 45513 7-24504-45513-4	Gloss Coral Isle 45514 7-24504-45514-1	Gloss Dover White 45516 7-24504-45516-5	Gloss Emerald Green 45517 7-24504-45517-2	Gloss Equestrian 45518 7-24504-45518-9	Gloss Gum Drop 45521 7-24504-45521-9	Gloss Hunter Green 45523 7-24504-45523-3	Gloss Ivory 45524 7-24504-45524-0	Gloss Ivy Leaf 45525 7-24504-45525-7
Gloss Khaki 45526 7-24504-45526-4	Gloss Leather Brown 45527 7-24504-45527-1	Gloss Mambo Pink 45528 7-24504-45528-8	Gloss Navy Blue 45529 7-24504-45529-5	Gloss Pewter Grey 45531 7-24504-45531-8	Gloss Pumpkin Orange 45532 7-24504-45532-5	Gloss Purple 45533 7-24504-45533-2	Gloss Regal Blue 45535 7-24504-45535-6	Gloss Rich Plum 45536 7-24504-45536-3
Gloss Smoke Grey 45539 7-24504-45539-4	Gloss Sun Yellow 45541 7-24504-45541-7	Gloss True Blue 45543 7-24504-45543-1	Gloss Watermelon 45544 7-24504-45544-8	Gloss Machinery Grey 45599 7-24504-45599-8	Satin Almond 45554 7-24504-45554-7	Satin Ballet Slipper 45556 7-24504-45556-1	Satin Bright White 45558 7-24504-45558-5	Satin Brown Boots 45559 7-24504-45559-2
Satin Burgundy 45560 7-24504-45560-8	Satin Catalina Mist 45561 7-24504-45561-5	Satin Hunter Green 45563 7-24504-45563-9	Satin Iris 45564 7-24504-45564-6	Satin Island Splash 45565 7-24504-45565-3	Satin Italian Olive 45566 7-24504-45566-0	Satin Ivory 45567 7-24504-45567-7	Satin Jade 45568 7-24504-45568-4	Satin Leather Brown 45569 7-24504-45569-1
Satin Meringue 45570 7-24504-45570-7	Satin Oxford Blue 45571 7-24504-45571-4	Satin Pebble 45572 7-24504-45572-1	Satin Periwinkle 45573 7-24504-45573-0	Satin Pimento 45574 7-24504-45574-5	Satin Pistachio 45575 7-24504-45575-2	Satin Sea Glass 45576 7-24504-45576-5	Matte Aqua 45549 7-24504-45549-3	Matte Deep Grey 45550 7-24504-45550-9
Matte Glacier 45551 7-24504-45551-6	Matte Seaside Green 45552 7-24504-45552-3	Matte Sunrise 45553 7-24504-45553-0	Matte Eggplant 45594 7-24504-45594-3	Matte Summer Wheat 45595 7-24504-45595-0	Matte Coffee Bean 45596 7-24504-45596-7	Matte Sand Dollar 45600 7-24504-45600-1	Matte Wild Rose 45601 7-24504-45601-8	Matte Soft Lilac 45602 7-24504-45602-5
Matte Sweet Peach 45603 7-24504-45603-2	Matte Deep Denim Blue 45604 7-24504-45604-1	Gloss Black 45505 7-24504-45505-9	Gloss White 45545 7-24504-45545-5	Semi-Gloss Black 45579 7-24504-45579-0	Semi-Gloss White 45580 7-24504-45580-6	Satin Black 45557 7-24504-45557-8	Satin White 45577 7-24504-45577-6	Flat Black 45546 7-24504-45546-2

Flat White
45548
7-24504-45548-6

COLORMAXX
ACRYLIQUE TRANSPARENT

Gloss Crystal Clear Acrylic
45515
7-24504-45515-8

Flat Crystal Clear Acrylic
45547
7-24504-45547-9

Satin Crystal Clear Acrylic
45562
7-24504-45562-2

COLORMAXX
FINITION MÉTALLIQUE

Metallic Aluminum
45587
7-24504-45587-5

Metallic Gold
45588
7-24504-45588-2

Metallic Silver
45590
7-24504-45590-5

APPRÊT COLORMAXX

Grey Primer
45582
7-24504-45582-0

Red Oxide Primer
45583
7-24504-45583-7

White Primer
45584
7-24504-45584-4



NOUVEAU!



PEINTURE + APPRÊT FUSION ALL-IN-ONE™ DE KRYLON

Peinture + apprêt Fusion All-In-One de Krylon est un produit de qualité supérieure qui adhère aux surfaces difficiles, comme les plastiques et les meubles prêts à assembler, sans sablage ni apprêt. Offrant une protection maximale contre la rouille pour les projets extérieurs, cette gamme de produits offre également une vaste palette de couleurs dans plusieurs finitions et lustres pour les projets de décoration d'intérieur. La buse à gros bouton facile à enfoncer offre la possibilité de pulvériser sous tous les angles pour une couverture rapide, afin de rapidement mener à bien tous vos projets.

- Adhérence supérieure sur les surfaces difficiles, en plus d'offrir une peinture et un apprêt tout-en-un
- Protection contre la rouille et résistance à la décoloration maximales
- Buse à gros bouton facile à enfoncer qui permet une vaporisation dans toutes les directions, même à l'envers
- Sèche en 20 minutes ou moins
- Parfait pour les meubles prêts à assembler, le métal, le bois, le plastique, la céramique, le verre, la maçonnerie et plus encore!

Gloss Dover White 42706 7-24504-42706-3	Gloss Espresso 42707 7-24504-42707-0	Gloss Hot Pink 42708 7-24504-42708-7	Gloss Hunter Green 42789 7-24504-42789-6	Gloss Ivory 42711 7-24504-42711-7	Gloss Jungle Green 42712 7-24504-42712-4	Gloss Khaki 42713 7-24504-42713-1	Gloss Navy 42714 7-24504-42714-8
Gloss Ocean Blue 42715 7-24504-42715-5	Gloss Patriotic Blue 42716 7-24504-42716-2	Gloss Pink Blush 42717 7-24504-42717-0	Gloss Popsicle Orange 42718 7-24504-42718-6	Gloss Purple 42719 7-24504-42719-3	Gloss Red Pepper 42720 7-24504-42720-9	Gloss River Rock 42721 7-24504-42721-6	Gloss Smoke Grey 42723 7-24504-42723-0
Gloss Spring Grass 42724 7-24504-42724-7	Gloss Sunbeam 42725 7-24504-42725-4	Gloss Vintage Grey 42726 7-24504-42726-1	Matte River Rock 42794 7-24504-42794-0	Matte Spanish Moss 42796 7-24504-42796-4	Metallic Aluminum 42766 7-24504-42766-7	Metallic Black Stainless 42790 7-24504-42790-2	Metallic Copper 42768 7-24504-42768-1
Metallic Dark Copper 42767 7-24504-42767-4	Metallic Gold 42770 7-24504-42770-4	Metallic Oil Rubbed Bronze 42771 7-24504-42771-1	Metallic Rose Gold 42700 7-24504-42700-1	Metallic Satin Nickel 42772 7-24504-42772-8	Metallic Silver 42773 7-24504-42773-5	Satin Brick 42733 7-24504-42733-9	Satin White 42753 7-24504-42753-7
Flat Black 42728 7-24504-42728-5	Flat White 42730 7-24504-42730-8	Flat Clear 42729 7-24504-42729-2	Gloss Clear 42705 7-24504-42705-6	Gloss Black 42702 7-24504-42702-5	Gloss White 42727 7-24504-42727-8	Satin Black 42732 7-24504-42732-2	Hammered Black 42782 7-24504-42782-7
Hammered Copper 42786 7-24504-42786-5	Hammered Dark Bronze 42787 7-24504-42787-2	Hammered Silver 42788 7-24504-42788-9	Textured Black 42776 7-24504-42776-6	Textured Granite 42780 7-24504-42780-3	Textured Galaxy 42779 7-24504-42779-7		



PEINTURE DE CAMOUFLAGE KRYLON CONÇUE AVEC LA TECHNOLOGIE FUSION FOR PLASTIC

- Adhère à la plupart des plastiques
- Aucun ponçage ni apprêt
- Sèche en 15 minutes ou moins
- Couleurs non réfléchissantes, ultra-mates
- S'utilise aussi pour le métal, le bois, le vinyle dur et plus encore
- Idéale pour le matériel de sport et de chasse, les leurres et plus encore

Bombes aérosol de 340 g — Carton de: 6

Black 44290 7-24504-44290-5	Olive 44293 7-24504-44293-6
Khaki 44291 7-24504-44291-2	Brown 44292 7-24504-44292-9



PRODUITS SPÉCIALISÉS DE KRYLON®

Certains projets exigent des formules de peinture uniques. C'est à ce moment-là que vous devriez exiger les peintures à usage particulier de Krylon. Performantes et durables, elles sont formulées pour les applications particulières comme les grils, les poêles à bois, les équipements électriques d'extérieur et plus encore. Il n'y a pas de gamme de produits plus complète sur le marché.



PRODUITS HAUTE TEMPÉRATURE DE KRYLON

- Résiste à des températures pouvant atteindre 650 °C (1 200 °F) par intermittence et 315 °C (600 °F) en continu
- Sèche au toucher en 15 minutes ou moins
- Protège contre la rouille
- Ne pas utiliser sur les surfaces de cuisson

Rétablit le fini des BBQ, des grils et des fours à bois et protège contre la rouille. Ne pas utiliser sur les cuisinières ; ne pas utiliser sur des surfaces directement exposées aux flammes.

Contenants de 340 g — Carton de 6

Black
416070000
7-24504-01994-7

Aluminum
416080000
7-24504-01995-4



ÉPOXY POUR APPAREILS DE KRYLON

- Durable, résiste au lavage à la brosse et est inaltérable pour la couleur
 - Résiste aux nettoyeurs ménagers
 - Résiste aux taches, à la graisse et à la saleté
 - Sèche au toucher en 30 minutes ou moins
- Bombes aérosol de 340 g, carton de 6

7-24504-43201-2 43201 Appliance White
7-24504-43206-7 43206 Appliance Black



FINIS BOIS TRANSPARENTS KRYLON

- Sèche en quelques minutes
 - Ne jaunit pas
 - Protège les surfaces de l'eau et des taches
- Bombes aérosol de 311 G — Carton de 6

7-24504-07001-6 47001 Clear Varnish Gloss
7-24504-07002-3 47002 Clear Varnish Satin
7-24504-07005-4 47005 Clear Polyurethane Gloss



LAQUE EN AÉROSOL KRYLON

- Fini ultra-dur
 - Formule à séchage rapide
 - Résistance à l'humidité
- Bombes aérosol de 340 G — Carton de 6

7-24504-97030-9 47030 Gloss Black
7-24504-97032-3 47032 Clear Gloss



PEINTURE POUR MATÉRIEL DE FERME ET AGRICOLE DE KRYLON®

La gamme complète de peintures pour matériel de ferme et agricole de Krylon combine la facilité et la qualité durable auxquelles vous faites confiance de Krylon avec de la durabilité et de la protection pour vos projets les plus difficiles. Nos couleurs assorties à l'équipement d'origine sont disponibles dans une gamme complète de formats – aérosols, pintes et gallons – avec la possibilité d'une application au pinceau, au pistolet ou en aérosol pour obtenir une finition lisse et durable sur tous vos équipements.

Cette vaste gamme fournit une excellente couverture, une adhésion directe au métal, une protection contre les intempéries et la rouille et un temps de séchage rapide pour une finition de qualité professionnelle en laquelle vous pouvez avoir confiance. La gamme comprend également un réducteur pour faciliter l'application au pistolet de pulvérisation et un durcisseur pour une protection accrue. Pour un revêtement brillant et antirouille, choisissez la peinture pour matériel de ferme et agricole de Krylon pour de petites retouches, une couverture étendue et tout le reste entre les deux.



- Résistant à la corrosion
- Séchage rapide
- Application directe sur métal
- Conforme en matière de COV
- Finition à lustre élevé

Bombes aérosol de 340 g — Carton de: 6; 946 mL — Carton de: 2 unités; 3,78 L — Carton de: 4 unités

	High Gloss Black	Low Gloss Black	High Gloss White	International Harvester Red	Massey Ferguson Red
AÉROSOL:	7-24504-04309-6 41931	7-24504-04311-9 41935	7-24504-04312-6 41937	7-24504-04302-7 41933	7-24504-04308-9 41939
946 mL:	7-24504-04406-2 42020	7-24504-04411-6 42022	7-24504-04407-9 42021	7-24504-04408-6 42024	7-24504-04412-3 42026
3.78 L:	7-24504-04391-1 41962	7-24504-04396-6 41965	7-24504-04392-8 41963	7-24504-04393-5 41964	7-24504-04397-3 41968
	John Deere Green	Ford Blue	John Deere Yellow	New Equipment Cat Yellow	Old Equipment Cat Yellow
AÉROSOL:	7-24504-04301-0 41932	7-24504-04306-5 41936	7-24504-04299-0 41934	7-24504-04297-6 41944	7-24504-04303-4 41953
946 mL:	7-24504-04409-3 42023	7-24504-04405-5 42027	724504044109 42025	7-24504-04413-0 42037	7-24504-04414-7 42042
3.78 L:	7-24504-04394-2 41966	7-24504-04390-4 41967	724504043959 41970	7-24504-04398-0 41974	7-24504-04399-7 41985
	School Bus Yellow	Allis Chalmers Orange	Old Kubota Orange		
AÉROSOL:	7-24504-04298-3 41957	7-24504-04304-1 41940	7-24504-04307-2 41946		
946 mL:	7-24504-04436-9 42038	7-24504-04404-8 42030	7-24504-04415-4 42033		
3.78 L:	7-24504-04403-1 41976	7-24504-04389-8 41971	7-24504-04400-0 41978		

APPRÊT POUR MATÉRIEL DE FERME ET AGRICOLE

- Augmente l'adhérence de la peinture
- Lisse les surfaces inégales
- Assure que la vraie couleur de peinture est obtenue

Bombes aérosol de 340 g — Carton de: 6;
946 mL — Carton de: 2 unités; 3,78 L — Carton de: 4 unités



	Sandable Gray Primer	Sandable Red Oxide Primer
AEROSOL:	7-24504-04313-3 41950	7-24504-04314-0 41951
946 mL:	7-24504-04434-5 42039	7-24504-04435-2 42040
3.78 L:	7-24504-04401-7 41981	7-24504-04402-4 41982

RÉDUCTEUR POUR MATÉRIEL DE FERME ET AGRICOLE

- Réduit et dilue
- Fournit une consistance de pulvérisation optimale
- Conforme en matière de COV

Bombes aérosol de 453 g — Carton de: 12 unités

CATALYSEUR DE DURCISSEUR ACRYLIQUE POUR MATÉRIEL DE FERME ET AGRICOLE

- Accélère le temps de séchage
- Ajoute une protection supplémentaire
- Formule sans isocyanates

Bombes aérosol de 226 g — Carton de: 12 unités

7-24504-04437-6
42045
Reducer

7-24504-04438-3
42046
Catalyst Hardener

PEINTURE POUR TABLEAU DE KRYLON®

- Crée un fini lisse, de type ardoise de tableau
- Fini durable, inscriptible, effaçable
- Application facile

Bombes aérosol de 340 g, carton de 6

Blue
401804
7-24504-03995-2

Black
40807
7-24504-40807-9



PEINTURE MÉTALLIQUE DE KRYLON

Créez des accents métalliques qui séchent rapidement pour donner un fini lustré éclatant grâce à la peinture métallique en aérosol.

- Sèche rapidement
- Facile d'utilisation
- Fini de type métallique éclatant

Idéale pour une utilisation sur les clôtures, poubelles, gouttières et descentes pluviales, contre-fenêtres et portes, toits métalliques et conduits de chauffage.

Argent et aluminium mat : bombes aérosol de 311 g, carton de 6

Toutes les autres couleurs: bombes aérosol de 340 g, carton de 6

Silver
41406
7-24504-41406-3

Copper
42203
7-24504-42203-7

Dull Aluminum
41403
7-24504-51403-9

Brass
42204
7-24504-42204-4

Gold
41706
7-24504-41706-4



PEINTURE FLUORESCENTE KRYLON

- Couleurs audacieuses de néon pour une grande visibilité
- Pour articles de sécurité et de décoration
- Augmente la brillance jusqu'à 400 %
- Fluorescent sous une lumière (noire) ultraviolette
- Pour de meilleurs résultats, utilisez une couche de base blanche

Bombes aérosol de 311 g, carton de 6

Red-Orange
43101
7-24504-43101-5

Yellow-Orange
43102
7-24504-43102-2



PISTOLET DE PULVÉRISATION SNAP & SPRAY DE KRYLON

- Transforme n'importe quelle bombe aérosol en un pistolet de pulvérisation
- La gâchette exclusive Full Grip élimine la fatigue du doigt
- Améliore la précision et le contrôle

Carton de 12

Snap & Spray Gun
K07091
7-24504-03342-4



PRODUITS À BASE DE SOLVANT DE KRYLON® PEINTURES DE REPÉRAGE

APWA White
458490000
7-24504-45849-4

APWA Safety
Yellow
458500000
7-24504-45850-0

APWA Red
458510000
7-24504-45851-7

APWA Blue
458820000
7-24504-45882-1

APWA Green
458520000
7-24504-45852-4

Fluorescent
Orange
458540000
7-24504-45854-8

PEINTURE DE REPÉRAGE À BASE D'EAU

Fluorescent
Orange
458530000
7-24504-45853-1

Fluorescent
Safety Red
458660000
7-24504-45866-1

PEINTURE DE REPÉRAGE PROFESSIONNELLE DE KRYLON

- À utiliser pour identifier les services publics et les surfaces à creuser
- Couleurs vives et audacieuses
- Vaporiser à l'envers

PEINTURES DE REPÉRAGE À BASE DE SOLVANT DE KRYLON

Bombes aérosol de 482 g, carton de 6

PEINTURES DE REPÉRAGE À BASE D'EAU DE KRYLON

Bombes aérosol de 482 g, carton de 6



ÉQUIPEMENT DE MARQUAGE KRYLON

7-24504-07095-5

K07095

Lance manuelle de repérage pour marquage (30,5 cm [12 po] de longueur)

7-24504-07096-2

K07096

Lance manuelle de roulement (86,4 cm [34 po] de longueur)



PEINTURE ET ÉQUIPEMENT DE MARQUAGE PROFESSIONNEL DE KRYLON

- Longue durée de service sur de nombreuses surfaces
- Lignes nettes et définies
- Buse de pulvérisation anti-obstruction

PEINTURE DE MARQUAGE À BASE DE SOLVANT DE KRYLON

Bombes aérosol de 610 g, carton de 6

À BASE DE SOLVANT

SB Highway White
458860000
7-24504-45886-9

SB Handicap Blue
458620000
7-24504-45862-3

SB Highway Yellow
458610000
7-24504-48861-6

À BASE D'EAU

Athletic Field White
458600000
7-24504-45860-9



ÉQUIPEMENT DE MARQUAGE PROFESSIONNEL DE KRYLON

7-24504-18130-9 5899

Machine à marquage

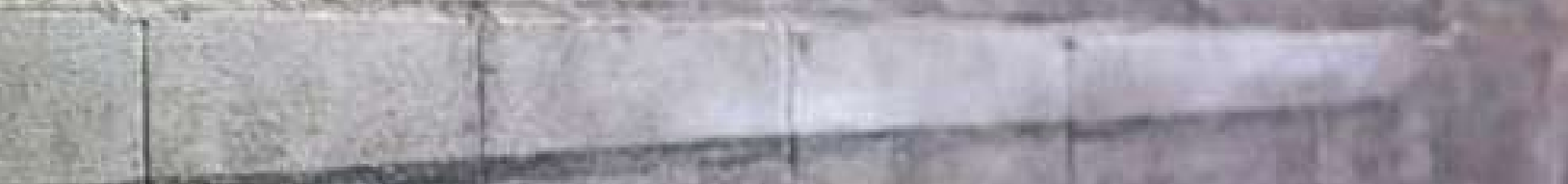
7-24504-08360-3 8360

Lance à marquage





Color



In Your Garage